

► **Şalter Kutuları**



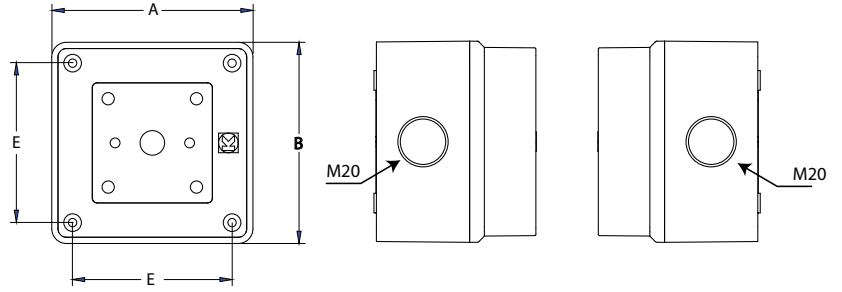
KE01 plastik kutu



Renk: Gri, RAL 7035
 Koruma şekli: IP65 (istek üzerine IP67'ye göre uyarlanabilir)
 Malzeme: ABS
 Çalışma Sıcaklığı: Sürekli -40 °C ila 60 °C derece, kısa süreli +80 °C
 Yanmazlık: UL94HB
 RoHs uyumlu

Şalter Tipi	Yuva sayısı
CA10	max. 3 yuva
CA20	max. 2 yuva

A (mm)	B (mm)	C (mm)	E1 (mm)	E2 (mm)
82	82	65	70	50



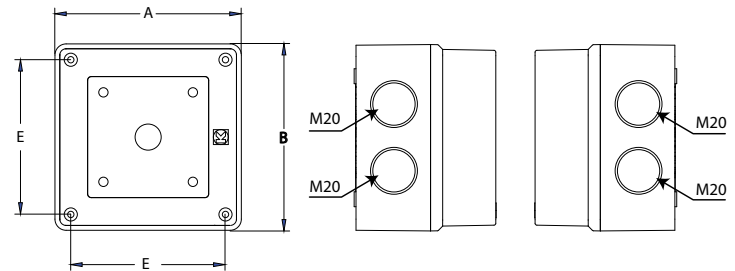
KE02 plastik kutu



Renk: Gri, RAL 7035
 Koruma şekli: IP65 (istek üzerine IP67'ye göre uyarlanabilir)
 Malzeme: ABS
 Çalışma Sıcaklığı: Sürekli -40 °C ila 60 °C derece, kısa süreli +80 °C
 Yanmazlık: UL94HB
 RoHs uyumlu

Şalter Tipi	Yuva sayısı
CA10B	max. 4 yuva
CA20B	max. 2 yuva
CA26	max. 2 yuva
CA32	max. 1 yuva
CA42	max. 1 yuva

A (mm)	B (mm)	C (mm)	E (mm)
100	100	75	86



Ayrıca kutu altında 1 adet M20 extra kablo girişi mevcuttur

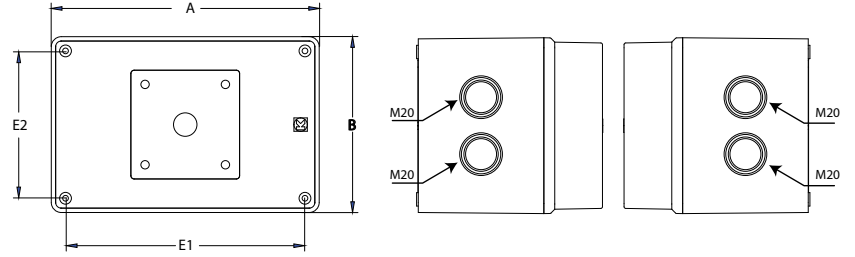
KE03 plastik kutu



Renk: Gri, RAL 7035
 Koruma şekli: IP65 (istek üzerine IP67'ye göre uyarlanabilir)
 Malzeme: ABS
 Çalışma Sıcaklığı: Sürekli -40 °C ila 60 °C derece, kısa süreli +80 °C
 Yanmazlık: UL94HB
 RoHS uyumlu

Şalter Tipi	Yuva sayısı
CA10B	max. 7 yuva
CA20B	max. 5 yuva
CA26	max. 5 yuva
CA32	max. 3 yuva
CA42	max. 3 yuva

A (mm)	B (mm)	C (mm)	E1 (mm)	E2 (mm)
160	105	110	126	88



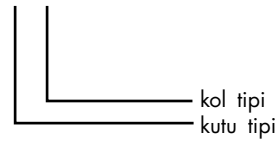
- KE Kutulu Şalter Sipariř Örneđi -

Şalter tipi	Kontak řema kodu	Kutu ve kol tipi
-------------	------------------	------------------

Örnek

CA10

A200 / TRA101



Kutu tipi :

- 1 - KE01 kutu ile
- 2 - KE02 kutu ile
- 3 - KE03 kutu ile

Kol tipi :

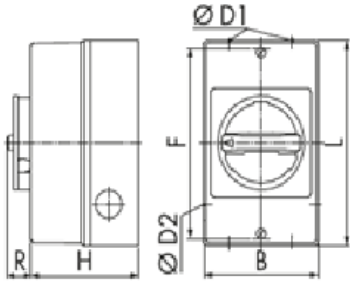
- 1 - I kol ile
- 2 - sarı kırmızı kilit mekanizması ile
- 3 - gri siyah kilit mekanizması ile



KS51 ve KE51 plastik kutular



- Plastik kutu, koruması sınıfı IP67
- Yüksek UV dayanımı
- 0 pozisyonunda asma kilit takılabilir
- Renk : Gri
- Çalışma sıcaklığı : -20°C + 60 °C



	B	D1	D2	F	H	L	R
KS51	86	2X20/25	20	110	80	120	40,1
KE51	86	2X20/25	20	110	90	121	40,1

Alüminyum kutu, IP 65



	A	B	C	E	F	Kablo girişleri
CA10 (3 yuvaya kadar)	100	100	80	86	66	4 x PG16
CA20 (2 yuvaya kadar)						

