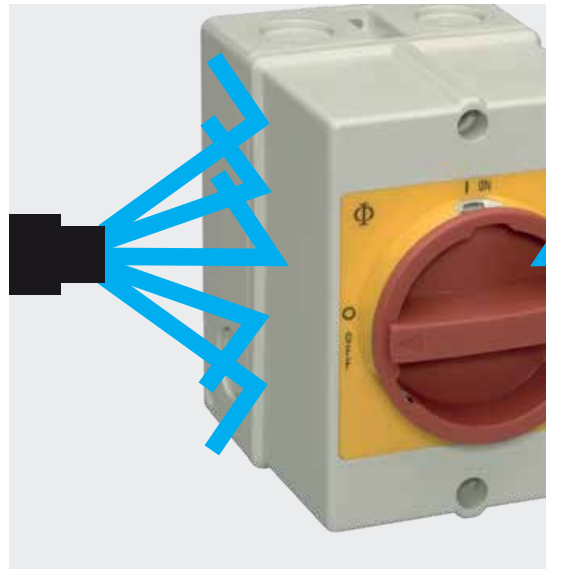


► Ana Şalterler

► Emniyet Şalterleri

► Tamir Bakım Şalterleri



Bu başlıkta tanımlanan şalterler IEC 60947-3, EN 60947-3, VDE 0660 Bölüm 107, IEC 60204, EN 60204 ve VDE 0113 spesifikasyonlarına tabidir. Devre kesici, yük kesici, ana kumanda ve tamir-bakım şalteri olarak bütün talepleri karşılar.

Elektriksel veriler			KG10 KG10A KG10B	KG20 KG20A KG20B	KG32 KG32A KG32B	KG41 KG41B	KG64 KG64B	KG80 KG80C	KG100 KG100C	KG105 KG105C	KG125 KG126 KG127	KG160 KG161 KG162	C200-4	KG250 KG251 KG252	KG315 KG316 KG317	C316	
İzolasyon gerilimi U _i	IEC/VDE ¹ Ayırma koşulları ¹	V	690	690	690	690	690	690	690	690	1000 ²	1000 ²	690	1000 ²	1000 ²	1000	
	ABD/Kanada	V	300	600	600	600	600	600	600	600	600	600	-	600	600	600	
	CEE/NEMKO	V	400	500	500	500	500	500	500	-	-	-	-	-	-	-	
Darbe gerilimi mukavemeti U _{imp} ¹		kV	4	6	6	6	6	6	6	6	8	8	6	8	8	8	
Sürekli akım	IEC/VDE	I _u açık=I _{th} I _{th} kutulu	A	20	25	32	40	63	80	100	125	125	160	200	250	315	315
	ABD/ Kanada	1-0-2 Fonksiyon	A	20	25	32	40	60	80 ³	100 ³	125	150 ³	200 ³	-	250 ³	300 ³	240
			A	20	25	32	40	60	80 ³	100 ³	115	125 ³	160 ³	-	-	-	-
Devre kesme kapasitesi	3-fazlı, 3-kutuplu	220 V / 240 V 380 V / 440 V 660 V / 690 V	A	120	180	220	300	350	560	700	750	800	900	1100	1600	1800	2000
	1-fazlı, 2-kutuplu	220 V / 240 V	A	120													
	AC-21A	IEC/VDE	Yük şalteri- işletme akımı I _e	A	20	25	32	40	63	80	100	125	125	160	200	250	315

Ölçülen şalt kapasitesi

AC-3	İşletmeye uygun açıp kapama için motor şalteri	3-fazlı, 3-kutuplu	220 V / 240 V 380 V / 440 V 500 V 690 V	kW	2,2	4	5,5	7,5	11	15	18,5	22	22	30	22	37	45	37
				kW	3,7	5,5	7,5	11	18,5	22	30	37	37	45	37	55	75	55
				kW	3,7	5,5	7,5	15	22	30	37	45	45	55	37	75	90	55
				kW	3,7	5,5	7,5	11	15	18,5	22	22	30	37	30	40	45	37
AC-23A, AC-23B	Motor şalteri, Ana şalter Tamir Bakım şalteri	3-fazlı, 3-kutuplu	220 V / 240 V 380 V / 440 V 500 V 690 V	kW	3	5,5	5,5	7,5	11	18,5	22	25	30	30	37	37	55	75
				kW	5,5	7,5	11	15	22	30	37	45	45	55	75	90	110	132
				kW	5,5	7,5	11	18,5	30	37	45	55	55	75	90	110	132	132
				kW	5,5	7,5	11	15	18,5	22	30	30	37	37	55	45	45	37
Akım bilgileri	Sıfır veya düşük endüktif yüklemeye	ABD/ Kanada ⁴	600 V ON / OFF 600 V 1-0-2	A	20 ⁸	25	30	40	60	80 ³	100 ³	125	150 ³	200 ³	-	250 ³	300 ³	240
				A	20 ⁸	25	30	40	60	80 ³	100 ³	115	125 ³	160 ³	-	-	-	-
DOL bilgileri	Motor normal yükte (AC-3)	ABD/ Kanada ⁴	120 V 240 V	HP	1	1,5	2	3	5	7,5	10	15	15	20	-	30	40	30
				HP	2	3	5	7,5	10	20	25	30	30	40	-	60	75	75
		3-fazlı, 3-kutuplu	480 V	HP	-	5	10	15	20	40	50	60	60	60	-	75	100	75
			600 V	HP	-	5	10	15	20	50	50	50	60	60	-	75	100	60
	Kayıp yük/kutup I _u Vibrasyon mukavemeti ⁷ Şok mukavemeti ⁷	W	0,9	0,7	1,1	1	2,2	1,7	2,4	3,8	3,1	5	6,7	8	12,7	17		
		C	A	A	A	A	A	A	A	A	C	C	C	C	C	C		
		C	B	B	B	B	B	B	B	B	C	C	C	C	C	C		

Kısa devre mukavemeti

Max. yedek sigorta (gL-Karakteristik)	A	20	35	35	50	63	80	100	125	125	160	200	250	315	315
Kısa süreli akım mukavemeti [1 Sek. Akım]	A	130	350	430	500	580	1600	1850	2000	2500	3000	2000	4600	5800	4200

Max. iletken kesiti (sadece bakır hat kullanın)

Tek veya çok telli	mm ²	2,5	6	6	16	16	50	50	50	95	95	95 ⁹	185	185	185 ⁹
	AWG	12	10	10	6	6	1/0	1/0	1/0	3/0	3/0	-	-	-	-
	MCM	-	-	-	-	-	-	-	-	-	-	-	350	350	350
Yüksüzsüz ince telli	mm ²	2,5	4	4	10	10	35	35	35	70	70	95 ⁹	150	150	150 ⁹
	AWG	12	10	10	6	6	2	2	2	2/0	2/0	-	-	-	-
	MCM	-	-	-	-	-	-	-	-	-	-	-	300	300	300
Yüksüklü ince telli DIN 46228	mm ²	2,5	4	4	10	10	35	35	35	70	70	-	120	120	-
	Bağlantı civatası	mm	-	-	-	-	-	-	-	M10x20	M10x20	M8x16	M12x20	M12x20	M12x20
	Max. genişlik	mm	-	-	-	-	-	-	-	20	20	-	25	25	-
Kablo pabuçlu veya raylı bağlantı	Klemens max. genişlik	mm	-	-	-	-	-	-	-	25	25	-	34	34	-

¹ Topraklı nötr hatlı şebekeler için geçerli, aşırı gerilim kategorisi III, kirlilik derecesi 3. Farklı şebeke şekillerine ilişkin değerler için bize danışın. ² 690 V ve üstü gerilimlerde yüksüz açıp-kapama (AC-20A). ³ 75 °C sıcaklık için bağlantı hattında geçerli. ⁴ Uluslararası Standartlar ve Onaylar için bakınız s. 70. ⁵ Eğik çizgiden sonraki değerler 6- ve çok kutuplu şalterler için geçerli. ⁶ Depolama sıcaklığı: -40 °C + 85 °C arası (-5 °C altındaki sıcaklıklarda darbe yüküne izin verilmez) ⁷ A: min. 4 g, 2-100 Hz, 1,6 mm. B: min. 6 g, 6 ms. C: Bize danışın ⁸ Max. 277 V ⁹ Kablo pabuçlu bağlantı

Bu başlıkta tanımlanan şalterler IEC 60947-3, EN 60947-3, VDE 0660 Bölüm 107, IEC 60204, EN 60204 ve VDE 0113 spesifikasyonlarına tabidir. Devre kesici, yük kesici, ana kumanda ve tamir-bakım şalteri olarak bütün talepleri karşılar.

Elektriksel veriler	KG10	KG20	KG32	KG41	KG64	KG80	KG100	KG105	KG125	KG160	C200-4	KG250	KG315	C316
	KG10A	KG20A	KG32A	KG41B	KG64B	KG80C	KG100C	KG105C	KG126	KG161		KG251	KG316	
	KG10B	KG20B	KG32B						KG127	KG162		KG252	KG317	

Ölçülen değerler

İzolasyon gerilimi U_i^1	IEC/VDE	V	690	500		690	690	690	690	690
	ABD/Kanada	V	300	600		600	-	600	600	600
Darbe gerilimi mukavemeti U_{imp}^1		kV	4	6		6	6	6	6	6
	IEC/VDE	I_u açık= I_{th}	A	20	10		16	16	16	16
Sürekli akım	ABD/Kanada	I_{th} kutulu	A	20	10		10	-	10	10
	IEC/VDE	Düşük aşırı yükte rezistif yüklerin kumandası	A	20	10		16	16	16	16
AC-21A	IEC/VDE	220 V / 240 V	A	6	2,5		6	6	6	6
	İşletme akımı ile	380 V / 440 V	A	4	1,5		3	4	3	4
		500 V	A	-	1		1,5	1,5	1,5	-
Pilot görevi	Ağır	ABD/Kanada		A300	A600		A600	-	A600	A600
		ABD/Kanada	A	20 ⁸	10		10	-	10	10

Kısa devre mukavemeti (Max. yedek sigorta [gL-özelliği] Ölçülen kısa devre akımı mukavemeti [1 Sn. akım])

Max. yedek sigorta (gL-Karakteristik)	A	20	10		16	16	16	16
---------------------------------------	---	----	----	--	----	----	----	----

Max. iletken kesiti (sadece bakır hat kullanın)

Tek veya çok telli	mm ²	2,5	1,5		2,5	2,5	2,5	2,5
	AWG	12	14		12	-	12	14
Yüksüksüz ince telli	mm ²	2,5	1,5		2,5	2,5	2,5	2,5
	AWG	12	16		14	-	14	14
Yüksüklü ince telli DIN 46228'e göre	mm ²	2,5	1		2,5	2,5	2,5	2,5

Şalter ve yardımcı kontakları için ortam sıcaklığı ⁶

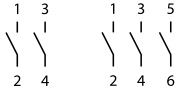
% 100 I_u / I_{th} 'de açık	24° saat ve üzeri 50 °C sıcaklık (max. değer 55 °C a kadar *)
%100 I_{th} kutulu	24° saat ve üzeri 35 °C sıcaklık (max. değer 40 °C a kadar *)

¹ Topraklı nötr hatlı şebekeler için geçerli, aşırı gerilim kategorisi III, kirlilik derecesi 3. Farklı şebeke şekillerine ilişkin değerler için bize danışın. ⁶ Depolama sıcaklığı: -40 °C - + 85 °C arası (-5 °C altındaki sıcaklıklarda darbe yüküne izin verilmez) ⁸ Max. 277 V

4 delikli pano kapağına montaj



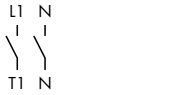
CG8-CA20
2-kutuplu



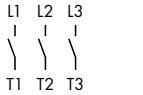
CG8-CA20
3-kutuplu



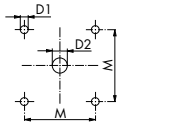
KG10A-KG10B KG10A-KG160
2-kutuplu



3-kutuplu

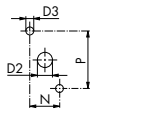


4-vida (standart)
(alternatif)

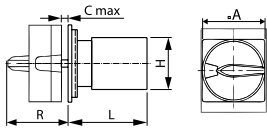


2-vida

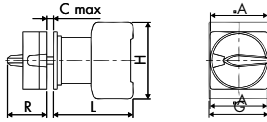
Ön etiket 48 x 48
için geçerli değil



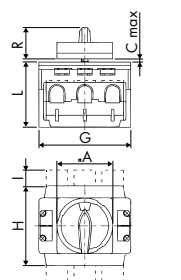
CG8-CA20



KG10A-KG64B



KG80-KG315



Sürekli akım (I _N /I _{th})	Şalt kapasitesi AC-23B (A)	Ön etiket	Emniyet Şalteri Ürün kodu	Ana Şalter Ürün kodu
2-kutuplu 230 V				
20 A	3,7 kW	48 x 48	KG10A T202/01 E	KG10A T102/01 E
		64 x 64	KG10B T202/01 E	KG10B T102/01 E
		64 x 64	CG8 T202/01 EG	CG8 T102/01 EG
25 A	5,5 kW	64 x 64	CA20 T202/01 EG	CA20 T102/01 EG
3-kutuplu 3 x 400 V				
20 A	5,5 kW	48 x 48	KG10A T203/01 E	KG10A T103/01 E
		64 x 64	KG10B T203/01 E	KG10B T103/01 E
		64 x 64	CG8 T203/01 EG	CG8 T103/01 EG
25 A	7,5 kW	48 x 48	KG20A T203/01 E	KG20A T103/01 E
		64 x 64	KG20B T203/01 E	KG20B T103/01 E
		64 x 64	CA20 T203/01 EG	CA20 T103/01 EG
32 A	11 kW	48 x 48	KG32A T203/01 E	KG32A T103/01 E
		64 x 64	KG32B T203/01 E	KG32B T103/01 E
		64 x 64	KG41 T203/01 E	KG41 T103/01 E
40 A	15 kW	48 x 48	KG41B T203/01 E	KG41B T103/01 E
		64 x 64	KG64 T203/01 E	KG64 T103/01 E
		64 x 64	KG64B T203/01 E	KG64B T103/01 E
63 A	22 kW	48 x 48	KG80 T203/01 E	KG80 T103/01 E
		64 x 64	KG80C T203/01 E	KG80C T103/01 E
		88 x 88	KG100 T203/01 E	KG100 T103/01 E
80 A	30 kW	64 x 64	KG100C T203/01 E	KG100C T103/01 E
		88 x 88	KG105 T203/01 E	KG105 T103/01 E
		88 x 88	KG105C T203/01 E	KG105C T103/01 E
100 A	37 kW	64 x 64	KG125 T203/01 E	KG125 T103/01 E
		88 x 88	KG160 T203/01 E	KG160 T103/01 E
		88 x 88	KG160 T203/01 E	KG160 T103/01 E
125 A	45 kW	64 x 64	KG125 T203/01 E	KG125 T103/01 E
		88 x 88	KG160 T203/01 E	KG160 T103/01 E
		88 x 88	KG160 T203/01 E	KG160 T103/01 E
125 A	45 kW	88 x 88	KG125 T203/01 E	KG125 T103/01 E
		88 x 88	KG160 T203/01 E	KG160 T103/01 E
		88 x 88	KG160 T203/01 E	KG160 T103/01 E

	Şalter							Montaj ölçüleri					
	A	C	G	H	I	L	R	M	N	P	D1	D2	D3
CG8 2-kutuplu	64	4		38		46,2	40,1	48			5	15-19	
CA20 2-kutuplu	64	4		45		35,9	40,1	48			5	15-19	
CG8 3-kutuplu	64	4		38		58,9	40,1	48			5	15-19	
CA20 3-kutuplu	64	4		45		48,6	40,1	48			5	15-19	
KG10A 2-kutuplu	48	4	48	50		38,7	33	36	12,2	30	5	11-15	
KG10A 3-kutuplu	48	4	48	50		48,2	33	36	12,2	30	5	11-15	
KG10B 2-kutuplu	64	4	48	50		45,7	40,1	48	12,2	30	5	11-15	3,5
KG10B 3-kutuplu	64	4	48	50		55,2	40,1	48	12,2	30	5	11-15	3,5
KG20A, KG32A	48	4	42	54		53,8	33	36	12,2	30	5	10-15	
KG20B, KG32B	64	4	42	54		53,8	40,1	48	12,2	30	5	10-15	3,5
KG41, KG64	48	4	50	64		60,5	33	36			5	10-15	
KG41B, KG64B	64	4	50	64		60,5	40,1	48	12,21	30,2	5	10-15	3,5,3
KG80, KG100, KG105	64	4	70	80	26	70,6	40,1	48	14	37	5	10-15	4,5
KG80C, KG100C, KG105C	88	4	70	80	26	70,6	49,3	68	14	37	6	10-15	4,5
KG125, KG160	88	5,5	112	108	22,2	96	49,3	68			6	13-17	

CA10, CA20 ve CG8 kodlu şalterlerde UL sertifikası bulunmamaktadır. CG8 ve CA20 pano dibine montaj raya yapılmaktadır. Taban sacına vida ile bağlantı için satış birimizle iletişime geçebilirsiniz.

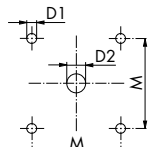
4 delikli pano kapağına montaj



2-kutuplu



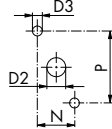
4-vida (standard)



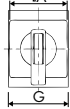
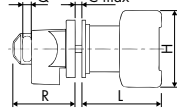
3-kutuplu



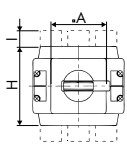
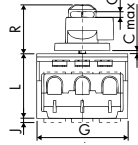
2-vida (alternatif)
KG10B-KG32B için değil



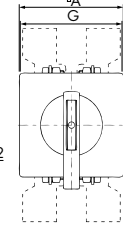
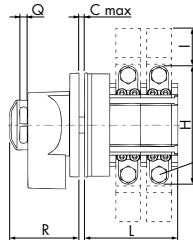
KG10A-KG64B



KG80-KG315



C316



Sürekli akım (I _u /I _{th})	Şalt kapasitesi AC-23B (A)	Ön etiket	Emniyet Şalteri Ürün kodu	Ana Şalter Ürün kodu
2-kutuplu 230 V				
20 A	1,5 kW	48 x 48 64 x 64	KG10A T202/04 E KG10B T202/04 E	KG10A T102/04 E KG10B T102/04 E
3-kutuplu 3 x 400 V				
20 A	5,5 kW	48 x 48 64 x 64	KG10A T203/04 E KG10B T203/04 E	KG10A T103/04 E KG10B T103/04 E
25 A	7,5 kW	48 x 48 64 x 64	KG20A T203/04 E KG20B T203/04 E	KG20A T103/04 E KG20B T103/04 E
32 A	11 kW	48 x 48 64 x 64	KG32A T203/04 E KG32B T203/04 E	KG32A T103/04 E KG32B T103/04 E
40 A	15 kW	48 x 48 64 x 64	KG41 T203/04 E KG41B T203/04 E	KG41 T103/04 E KG41B T103/04 E
63 A	22 kW	48 x 48 64 x 64	KG64 T203/04 E KG64B T203/04 E	KG64 T103/04 E KG64B T103/04 E
80 A	30 kW	64 x 64 88 x 88	KG80 T203/04 E KG80C T203/04 E	KG80 T103/04 E KG80C T103/04 E
100 A	37 kW	64 x 64 88 x 88	KG100 T203/04 E KG100C T203/04 E	KG100 T103/04 E KG100C T103/04 E
125 A	45 kW	64 x 64 88 x 88	KG105 T203/04 E KG105C T203/04 E	KG105 T103/04 E KG105C T103/04 E
125 A	45 kW	88 x 88	KG125 T203/04 E	KG125 T103/04 E
160 A	55 kW	88 x 88	KG160 T203/04 E	KG160 T103/04 E
250 A	90 kW	88 x 88	KG250 T203/05 E	KG250 T103/05 E
315 A	110 kW	88 x 88	KG315 T203/05 E	KG315 T103/05 E
315 A	132 kW	130 x 130	C316 T203/05 E	C316 T103/05 E

Şalter

Montaj ölçüleri

	A	C	G	H	I	J	L	Q	R	M	N	P	D1	D2	D3
KG10A 2-kutuplu	48	4	48	50			38,7	7,2	51	36	12,2	30	5	11-15	3,5
KG10A 3-kutuplu	48	4	48	50			48,2	7,2	51	36	12,2	30	5	11-15	3,5
KG10B 2-kutuplu	64	4	48	50			45,7	8,1	58	48			5	11-15	
KG10B 3-kutuplu	64	4	48	50			55,2	8,1	58	48			5	11-15	
KG20A, KG32A	48	4	42	54			53,8	7,2	51	36	12,2	30	5	10-15	3,5
KG20B, KG32B	64	4	42	54			53,8	8,1	58	48			5	10-15	
KG41, KG64	48	4	50	64			60,5	7,2	51	36			5	10-15	
KG41B, KG64B	64	4	50	64			60,5	8,1	58	48	14 ¹	37 ¹	5	10-15	4,5
KG80, KG100, KG105	64	4	70	80	26	5,5	70,6	8,1	58	48	14	37	5	10-15	4,5
KG80C, KG100C, KG105C	88	4	70	80	26	5,5	70,6	9	73	68	14	37	6	10-15	4,5
KG125, KG160	88	5,5	112	108	22,2		96	9	73	68			6	13-17	
KG250	88	5,5	145	126	25	6	103	9	73	68			6	13-17	
KG315	88	5,5	145	126	25	6	103	9	73	68			6	13-17	
C316	130	7	128	150	46		117,2	9	86,5	104			7	16-20	

¹ KG41B için mümkün değildir

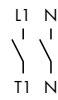
Pano kapağına Ø 22 mm tek delikli montaj



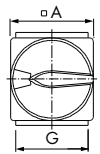
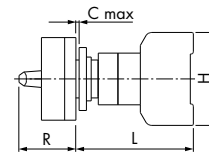
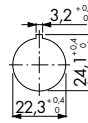
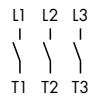
Sürekli akım (I _N /I _{th})	Şalt kapasitesi AC-23B (A)	Ön etiket	Emniyet Şalteri Ürün kodu	Ana Şalter Ürün kodu
2-kutuplu		230 V		
20 A	1,5 kW	64 x 64	KG10B T202/01 FT2	KG10B T102/01 FT2
3-kutuplu		3 x 400 V		
20 A	5,5 kW	64 x 64	KG10B T203/01 FT2	KG10B T103/01 FT2
25 A	7,5 kW	64 x 64	KG20B T203/01 FT2	KG20B T103/01 FT2
32 A	11 kW	64 x 64	KG32B T203/01 FT2	KG32B T103/01 FT2

	A	L	G	H	R	C max
KG10B 2-kutuplu	64	57,4	48	50	40,1	6
KG10B 3-kutuplu	64	66,9	48	50	40,1	6
KG20B	64	68,3	42	54	40,1	6
KG32B	64	68,3	42	54	40,1	6

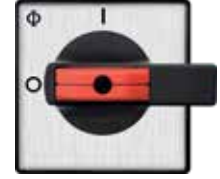
2-kutuplu



3-kutuplu



Pano kapağına Ø 22 mm tek delikli montaj



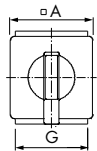
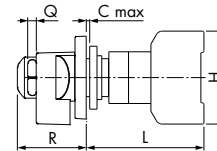
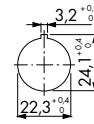
Sürekli akım (I _N /I _{th})	Şalt kapasitesi AC-23B (A)	Ön etiket	Emniyet Şalteri Ürün kodu	Ana Şalter Ürün kodu
2-kutuplu 230 V				
20 A	1,5 kW	48 x 48 64 x 64	KG10A T202/04 FT2 KG10B T202/04 FT2	KG10A T102/04 FT2 KG10B T102/04 FT2
3-kutuplu 3 x 400 V				
20 A	5,5 kW	48 x 48 64 x 64	KG10A T203/04 FT2 KG10B T203/04 FT2	KG10A T103/04 FT2 KG10B T103/04 FT2
25 A	7,5 kW	48 x 48 64 x 64	KG20A T203/04 FT2 KG20B T203/04 FT2	KG20A T103/04 FT2 KG20B T103/04 FT2
32 A	11 kW	48 x 48 64 x 64	KG32A T203/04 FT2 KG32B T203/04 FT2	KG32A T103/04 FT2 KG32B T103/04 FT2

	A	L	G	H	R	Q	C max
KG10A 2-kutuplu	48	57,4	48	50	52	7,2	6
KG10A 3-kutuplu	48	66,1	48	50	52	7,2	6
KG10B 2-kutuplu	64	57,4	48	50	58	8	6
KG10B 3-kutuplu	64	66,1	48	50	58	8	6
KG20A, KG32A	48	68,3	42	54	52	7,2	6
KG20B, KG32B	64	68,3	42	54	58	8	6

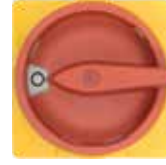
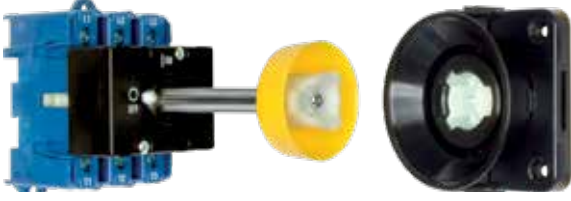
2-kutuplu



3-kutuplu



Pano kapak kaplinli (Türkupplung) montaj

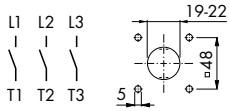


CG8 - CA20

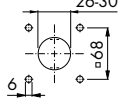


Montaj ölçüleri

KG10B-KAG160 KG105'e kadar



KG125-KG160

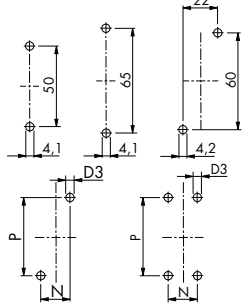


Taban montaj ölçüleri

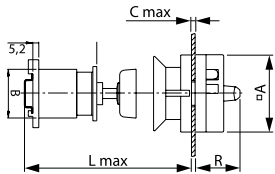
(KG105'e kadar standart ray üzeri bağlantı)

KG10B

KG20B-KG105 KG125-KG160



CG8 - CA20



Sürekli akım
(I_U/I_{th})

Şalt kapasitesi
AC-23B (A)

Ön etiket

Emniyet Şalteri
Ürün kodu

Ana Şalter
Ürün kodu

3-kutuplu	3 x 400 V			
20 A	5,5 kW	64 x 64	CG8 T203/09 VE	CG8 T103/09 VE
20 A	5,5 kW	64 x 64	KG10B T203/09 VE	KG10B T103/09 VE
25 A	7,5 kW	64 x 64	CA20 T203/09 VE	CA20 T103/09 VE
25 A	7,5 kW	64 x 64	KG20B T203/09 VE	KG20B T103/09 VE
32 A	11 kW	64 x 64	KG32B T203/09 VE	KG32B T103/09 VE
40 A	15 kW	64 x 64	KG41B T203/09 VE	KG41B T103/09 VE
63 A	22 kW	64 x 64	KG64B T203/09 VE	KG64B T103/09 VE
80 A	30 kW	64 x 64	KG80 T203/09 VE	KG80 T103/09 VE
100 A	37 kW	64 x 64	KG100 T203/09 VE	KG100 T103/09 VE
125 A	45 kW	64 x 64	KG105 T203/09 VE	KG105 T103/09 VE
125 A	45 kW	88 x 88	KG125 T203/09 VE	KG125 T103/09 VE
160 A	55 kW	88 x 88	KG160 T203/09 VE	KG160 T103/09 VE

	N	P	D3
KG20B, KG32B	22	60	4,1
KG41B, KG64B	25	70	4,1
KG80, KG100	25	90	5,2
KG125, KG160	36	120	6,4

	A	C	G	H	I1	L	R
CG8	64	4	38			190	40,1
CA20	64	4	38			190	40,1
KG10B	64	4	48	50		190	40,1
KG20B, KG32B	64	4	42	54		190	40,1
KG41B, KG64B	64	4	50	64		220	40,1
KG80, KG100	64	4	70	80	26	380 ¹	40,1
KG125, KG160	88	5,5	112	108	22,2	450	49,3

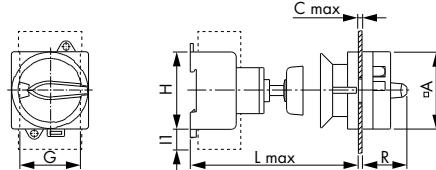
¹ KG100 = 450

CG8 ve CA20 kodlu şalterlerde UL sertifikası bulunmamaktadır. CG8 ve CA20 tabana montaj raya yapılmaktadır. Taban sacına vida ile bağlantı için satış birimizle iletişime geçebilirsiniz.

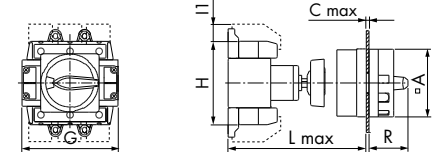
ÖNEMLİ !

Lmax ölçüsü ihtiyacı küçük ise aksesuar olarak 1 metrelik mil tedarik edilerek istenilen ölçüde kesip kullanılabilir.

KG10B - KG64B



KG80 - KG160

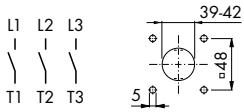


1 metrelik mil kodları için bakınız sayfa 84

Pano kapak kaplinli esnek (Türkupplung) montaj



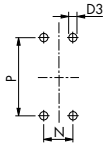
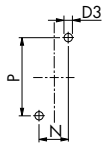
Montaj ölçüleri



Taban montaj ölçüleri
(KG105'e kadar standart ray üzeri bağlantı)

KG41B-KG105

KG125-C316



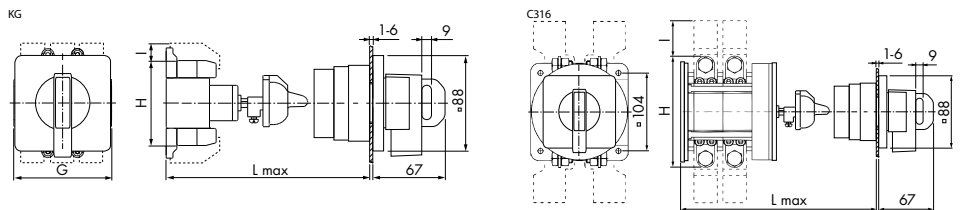
Sürekli akım (I_U/I_{th})	Şalt kapasitesi AC-23B (A)	Ön etiket	Emniyet Şalteri Ürün kodu	Ana Şalter Ürün kodu
3-kutuplu		3 x 400 V		
40 A	15 kW	88 x 88	KG41B T203/12 VE	KG41B T103/12 VE
63 A	22 kW	88 x 88	KG64B T203/12 VE	KG64B T103/12 VE
80 A	30 kW	88 x 88	KG80 T203/12 VE	KG80 T103/12 VE
100 A	37 kW	88 x 88	KG100 T203/12 VE	KG100 T103/12 VE
125 A	45 kW	88 x 88	KG105 T203/12 VE	KG105 T103/12 VE
125 A	45 kW	88 x 88	KG125 T203/12 VE	KG125 T103/12 VE
160 A	55 kW	88 x 88	KG160 T203/12 VE	KG160 T103/12 VE
250 A	90 kW	88 x 88	KG250 T203/13 VE	KG250 T103/13 VE
315 A	110 kW	88 x 88	KG315 T203/13 VE	KG315 T103/13 VE
315 A	132 kW	88 x 88	C316 T203/13 VE	C316 T103/13 VE

	N	P	D3
KG41B, KG64B	25	70	4,1
KG80, KG100	25	90	5,2
KG125, KG160	36	120	6,4
KG210 - KG315	44	142	6,4
C316	104	104	7

	G	H	I	L
KG41B	50	64		190
KG64B	50	64		330
KG80	70	80		380
KG100	70	80	26	450
KG125, KG160	112	108	22,2	450
KG210 - KG315	145	126	25	550
C316	128	150	46	550

ÖNEMLİ!

Lmax ölçüsü ihtiyaçtan küçük ise aksesuar olarak 1 metrelilik mil tedarik edilerek istenilen ölçüde kesip kullanılabilir.



1 metrelilik mil kodları için bakınız sayfa 84

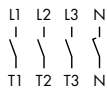
4 delikli pano kapağına montaj



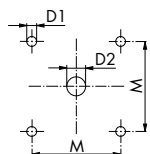
Sürekli akım (I _N /I _{th})	Şalt kapasitesi AC-23B (A)	Ön etiket	Emniyet Şalteri Ürün kodu	Ana Şalter Ürün kodu	Emniyet Şalteri Ürün kodu	Ana Şalter Ürün kodu
20 A	5,5 kW	48 x 48 64 x 64	KG10A T204/01 E KG10B T204/01 E	KG10A T104/01 E KG10B T104/01 E	KG10A T204/04 E KG10B T204/04 E	KG10A T104/04 E KG10B T104/04 E
25 A	7,5 kW	48 x 48 64 x 64	KG20A T204/01 E KG20B T204/01 E	KG20A T104/01 E KG20B T104/01 E	KG20A T204/04 E KG20B T204/04 E	KG20A T104/04 E KG20B T104/04 E
32 A	11 kW	48 x 48 64 x 64	KG32A T204/01 E KG32B T204/01 E	KG32A T104/01 E KG32B T104/01 E	KG32A T204/04 E KG32B T204/04 E	KG32A T104/04 E KG32B T104/04 E
40 A	15 kW	48 x 48 64 x 64	KG41 T204/01 E KG41B T204/01 E	KG41 T104/01 E KG41B T104/01 E	KG41 T204/04 E KG41B T204/04 E	KG41 T104/04 E KG41B T104/04 E
63 A	22 kW	48 x 48 64 x 64	KG64 T204/01 E KG64B T204/01 E	KG64 T104/01 E KG64B T104/01 E	KG64 T204/04 E KG64B T204/04 E	KG64 T104/04 E KG64B T104/04 E
80 A	30 kW	64 x 64 88 x 88	KG80 T204/01 E KG80C T204/01 E	KG80 T104/01 E KG80C T104/01 E	KG80 T204/04 E KG80C T204/04 E	KG80 T104/04 E KG80C T104/04 E
100 A	37 kW	64 x 64 88 x 88	KG100 T204/01 E KG100C T204/01 E	KG100 T104/01 E KG100C T104/01 E	KG100 T204/04 E KG100C T204/04 E	KG100 T104/04 E KG100C T104/04 E
125 A	45 kW	64 x 64 88 x 88	KG105 T204/01 E KG105C T204/01 E	KG105 T104/01 E KG105C T104/01 E	KG105 T204/04 E KG105C T204/04 E	KG105 T104/04 E KG105C T104/04 E
125 A	45 kW	88 x 88	KG125 T204/01 E	KG125 T104/01 E	KG125 T204/04 E	KG125 T104/04 E
160 A	55 kW	88 x 88	KG160 T204/01 E	KG160 T104/01 E	KG160 T204/04 E	KG160 T104/04 E
250 A	90 kW	88 x 88	KG250 T204/01 E	KG250 T104/01 E	KG250 T204/04 E	KG250 T104/04 E
315 A	110 kW	88 x 88	KG315 T204/01 E	KG315 T104/01 E	KG315 T204/04 E	KG315 T104/04 E
315 A	132 kW	130 x 130	C316 ¹ T204/01 E	C316 ¹ T104/01 E	C316 ¹ T204/04 E	C316 ¹ T104/04 E

	Şalter								Montaj ölçüleri							
	A	C	G	H	I	J	L	R	R	Q	M	N	P	D1	D2	D3
KG10A	48	4	48	50			48,2	33	51	7,2	36	12,2	30	5	11-15	3,5
KG10B	64	4	48	50			55,2	40,1	58	8	48	12,2	30	5	11-15	3,5
KG20A, KG32A	48	4	42	54			53,8	33	51	7,2	36	12,2	30	5	10-15	3,5
KG20B, KG32B	64	4	42	54			53,8	40,1	58	8	48	12,2	30	5	10-15	3,5
KG41, KG64	48	4	50	64			60,5	33	51	7,2	36			5	10-15	
KG41B, KG64B	64	4	50	64			60,5	40,1	58	8	48	14,2	37,3	5	10-15	4,5,4
KG80, KG100, KG105	64	4	70	80	26	5,5	70,6	40,1	58	8	48	14	37	5	10-15	4,5
KG80C, KG100C, KG105C	88	4	70	80	26	5,5	70,6	49,3	73	9	68	14	37	6	10-15	4,5
KG125, KG160	88	5,5	112	108	22,2		96	49,3	73	9	68			6	13-17	
KG210, KG250	88	5,5	145	126	25	6	103	-	73	9	68			6	13-17	
KG315	88	5,5	145	126	25	6	103	-	73	9	68			6	13-17	
C316	130	7	128	150	46		117,2	-	86,5	9,2	104			7	16-20	

4-kutuplu

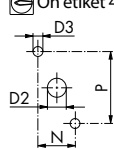


4-Vida (standart)

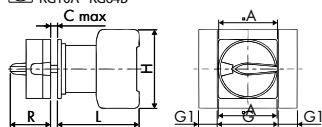


2-Vida (KG105C'ye kadar alternatif)

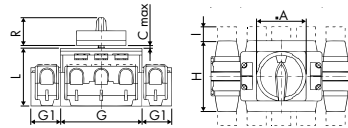
Ön etiket 48 x 48 için geçerli değil



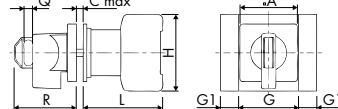
KG10A - KG64B



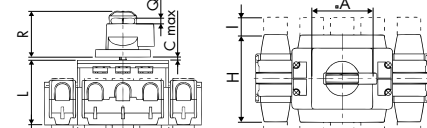
KG80 - KG315



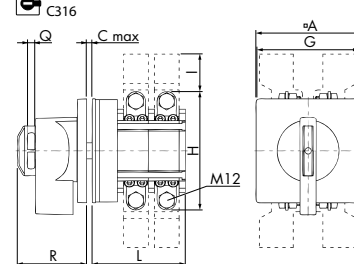
KG10A - KG64B



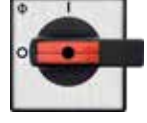
KG80 - KG315



C316



Pano kapağına Ø 22 mm tek delikli montaj



Sürekli akım (I _N /I _{th})	Şalt kapasitesi AC-23B (A)	Ön etiket	Emniyet Şalteri Ürün kodu	Ana Şalter Ürün kodu	Emniyet Şalteri Ürün kodu	Ana Şalter Ürün kodu
20 A	5,5 kW	48x48	KG10B T204/01 FT2	KG10B T104/01 FT2	KG10B T204/04 FT2	KG10B T104/04 FT2
		64x64	KG20A T204/01 FT2	KG20A T104/01 FT2	KG20A T204/04 FT2	KG20A T104/04 FT2
25 A	7,5 kW	48x48	KG20B T204/01 FT2	KG20B T104/01 FT2	KG20B T204/04 FT2	KG20B T104/04 FT2
		64x64	KG32A T204/01 FT2	KG32A T104/01 FT2	KG32A T204/04 FT2	KG32A T104/04 FT2
32 A	11 kW	48x48	KG32B T204/01 FT2	KG32B T104/01 FT2	KG32B T204/04 FT2	KG32B T104/04 FT2
		64x64	KG41 T204/01 FT2	KG41 T104/01 FT2	KG41 T204/04 FT2	KG41 T104/04 FT2

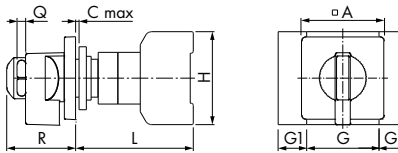
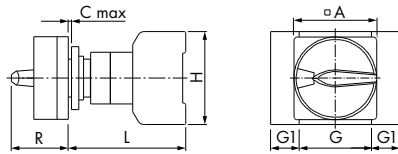
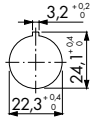
Şalter



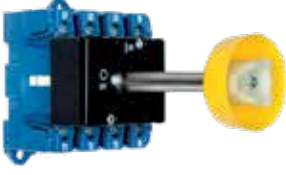
	A	C	G	H	L	R	R	Q
KG10A	48	6	48	50	66,1		51	7,2
KG10B	64	6	48	50	66,1	40,1	58	8
KG20A, KG32A	48	6	42	54	68,3		51	7,2
KG20B, KG32B	64	6	42	54	68,3	40,1	58	8

4-kutuplu

L1 L2 L3 N
T1 T2 T3 N



Pano kapak kaplinli (Türkupplung) montaj



Sürekli akım (I _N /I _{th})	Şalt kapasitesi AC-23B (A)	Ön etiket	Emniyet Şalteri Ürün kodu	Ana Şalter Ürün kodu
20 A	5,5 kW	64 x 64	KG10B T204/09 VE	KG10B T104/09 VE
25 A	7,5 kW	64 x 64	KG20B T204/09 VE	KG20B T104/09 VE
32 A	11 kW	64 x 64	KG32B T204/09 VE	KG32B T104/09 VE
40 A	15 kW	64 x 64	KG41B T204/09 VE	KG41B T104/09 VE
63 A	22 kW	64 x 64	KG64B T204/09 VE	KG64B T104/09 VE
80 A	30 kW	64 x 64	KG80 T204/09 VE	KG80 T104/09 VE
100 A	37 kW	64 x 64	KG100 T204/09 VE	KG100 T104/09 VE
125 A	45 kW	88 x 88	KG105 T204/09 VE	KG105 T104/09 VE
125 A	45 kW	88 x 88	KG125 T204/09 VE	KG125 T104/09 VE
160 A	55 kW	88 x 88	KG160 T204/09 VE	KG160 T104/09 VE

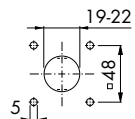
	A	C	D	G	H	I	L	N	P	R
KG10B	64	4	4,2	48	50		190	22	60	40,1
KG20A, KG32A	48	4	4,1	42	54	20	190	22	60	33
KG20B, KG32B	64	4	4,1	42	54	20	190	22	60	40,1
KG41B, KG64B	64	4	4,1	50	64	17	190	25	70	40,1
KG80	64	4	5,2	70	80	26	380	25	90	40,1
KG100, KG105	64	4	5,2	70	80	26	450	25	90	40,1
KG125, KG160	88	5,5	6,4	112	108	22,2	450	36	120	49,3

4-kutuplu

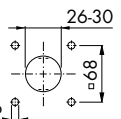


Montaj ölçüleri

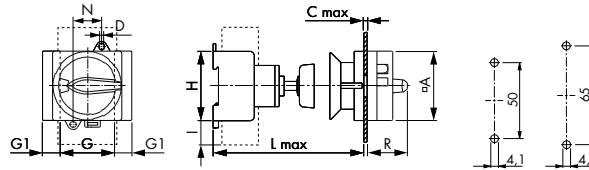
KG105'e kadar



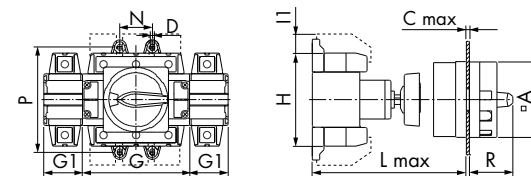
KG125 - KG160



KG10B - KG105 (KG105'e kadar standart ray üzerine bağlantı) Ekstra taban delikleri KG10B



KG125 + KG160



ÖNEMLİ

L_{max} ölçüsü ihtiyacı küçük ise aksesuar olarak 1 metrelik mil tedarik edilerek istenilen ölçüde kesip kullanılabilir.

1 metrelik mil kodları için bakınız sayfa 84

Pano kapak kaplinli esnek (Türkupplung) montaj



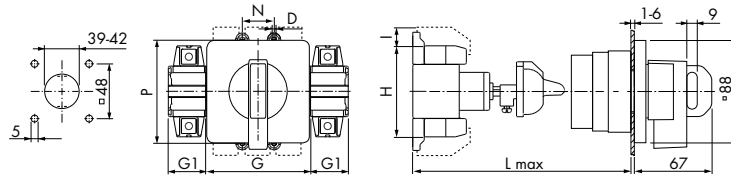
Sürekli akım (I_U/I_{th})	Şalt kapasitesi AC-23B (A)	Ön etiket	Emniyet Şalteri Ürün kodu	Ana Şalter Ürün kodu
40 A	15 kW	88 x 88	KG41B T204/12 VE	KG41B T104/12 VE
63 A	22 kW	88 x 88	KG64B T204/12 VE	KG64B T104/12 VE
80 A	30 kW	88 x 88	KG80 T204/12 VE	KG80 T104/12 VE
100 A	37 kW	88 x 88	KG100 T204/12 VE	KG100 T104/12 VE
125 A	45 kW	88 x 88	KG105 T204/12 VE	KG105 T104/12 VE
125 A	45 kW	88 x 88	KG125 T204/12 VE	KG125 T104/12 VE
160 A	55 kW	88 x 88	KG160 T204/12 VE	KG160 T104/12 VE
250 A	90 kW	88 x 88	KG250 T204/13 VE	KG250 T104/13 VE
315 A	110 kW	88 x 88	KG315 T204/13 VE	KG315 T104/13 VE
315 A	132 kW	88 x 88	C316 T204/13 VE	C316 T104/13 VE

	D	G	H	I	L	N	P
KG41B, KG64B	4,1	50	64	17	1901	25	70
KG80	5,2	70	80	26	3802	25	90
KG100, KG105	5,2	70	80	26	450	25	90
KG125, KG160	6,4	112	108	22,2	450	36	120
KG315	6,4	145	126	25	550	44	142
C316	7	128	150	46	550	104	104

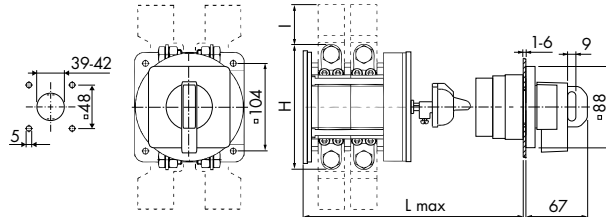
4-kutuplu



KG... (KG105'e kadar standart ray üzerine bağlantı)



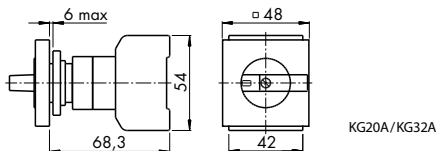
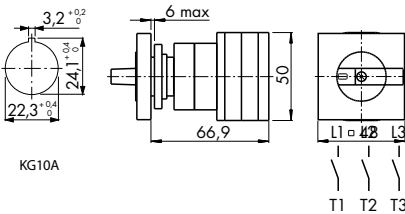
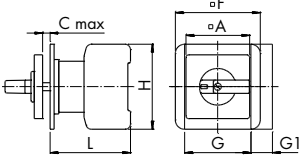
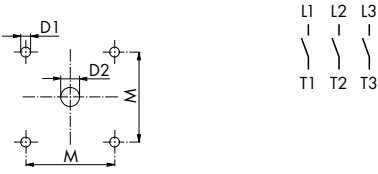
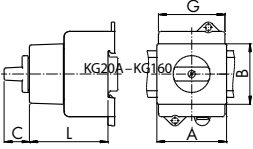
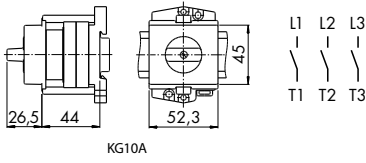
C316

**ÖNEMLİ** !

Lmax ölçüsü ihtiyaçtan küçük ise aksesuar olarak 1 metrelik mil tedarik edilerek istenilen ölçüde kesip kullanılabilir.

1 metrelik mil kodları için bakınız sayfa 84

Farklı Montaj Uygulamaları



Sürekli akım (I _w /I _{th})	Şalt kps. AC-23B (A)	Ön etiket	Ana Şalter Ürün kodu	Emniyet Şalteri Ürün kodu
3-kutup	3 x 400 V	kilitlenemez	asma kilit takılabilir	asma kilit takılabilir
20 A	5,7 kW	KG10A.T303.VE21	KG10A.T303/58.VE21	KG10A.T203/58.VE21
25 A	7,5 kW	KG20A.T303.VE2	KG20A.T303/58.VE2	KG20A.T203/58.VE2
32 A	11 kW	KG32A.T303.VE2	KG32A.T303/58.VE2	KG32A.T203/58.VE2
40 A	15 kW	KG41.T303.VE2	KG41.T303/58.VE2	KG41.T203/58.VE2
63 A	22 kW	KG64.T303.VE2	KG64.T303/58.VE2	KG64.T203/58.VE2
80 A	30 kW	KG80.T303.VE2	KG80.T303/58.VE2	KG80.T203/58.VE2
100 A	37 kW	KG100.T303.VE2	KG100.T303/58.VE2	KG100.T203/58.VE2
125 A	45 kW	KG125.T303.VE2	KG125.T303/58.VE2	KG125.T203/58.VE2
160 A	55 kW	KG160.T303.VE2	KG160.T303/58.VE2	KG160.T203/58.VE2

	A	B	C	asma kilit takılabilir	G	L
KG20A, KG32A	43,7	45	22	28	42	61,5
KG41 ...VE2, KG64 ...VE2	52	45	22	28	50	61,5
KG41 ...VE2C, KG64 ...VE2C	52	39	22	28	50	61,5
KG80, KG100	70	45	26	30	70	65
KG125, KG160	112	45	33,8	41,6	112	98

4 vida ile ön panele montaj, IP66

Sürekli akım (I _w /I _{th})	Şalt kps. AC-23B (A)	Ön etiket	Ürün Kodu
20 A	5,5 kW	48 x 48	KG10A.T303.E
		64 x 64	KG10B.T303.E
25 A	7,5 kW	48 x 48	KG20A..T303.E
		64 x 64	KG20B.T303.E
32 A	11 kW	48 x 48	KG32A.T303.E
		64 x 64	KG32B.T303.E

	A	C	F	G	H	L	M	D1	D2
KG10A	48	4	48	48	50	48,2	36	5	11-15
KG10B	64	4	64	48	50	52,2	48	5	11-15
KG20A / KG32A	48	4	48	42	54	53,8	36	5	10
KG20B / KG32B	64	4	64	42	54	53,8	48	5	10

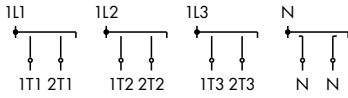
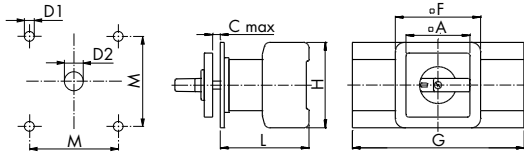
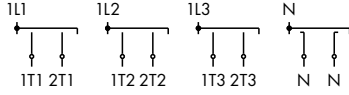
Tek delik ön panele montaj 22 mm, IP66

Sürekli akım (I _w /I _{th})	Şalt kps. AC-23B (A)	Ön etiket	Ürün Kodu
20 A	5,5 kW	48 x 48	KG10A.T303.FT2
		64 x 64	KG10A.T303.FH3
25 A	7,5 kW	48 x 48	KG20A.T303.FT2
		64 x 64	KG20A.T303.FH3
32 A	11 kW	48 x 48	KG32A.T303.FT2
		64 x 64	KG32A.T303.FH3

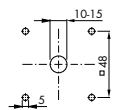
4 Kutup (1-0-2 kutup deđiřtirici)

 Kraus & Naimer

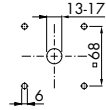
4 vida ile ön panele montaj, IP66



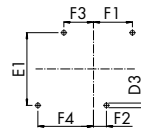
Face plate
KG20B–KG100



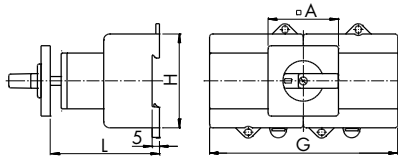
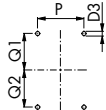
KG125, KG160



Mounting plate
KG20B–KG100



KG125, KG160



Sürekli akım (I_w/I_{th})	řalt kps. AC-23B (A)	Ön etiket	Ürün kodu
25 A	7,5 kW	48 x 48	KG20A.T904.E
		64 x 64	KG20B.T904.E
32 A	11 kW	48 x 48	KG32A.T904.E
		64 x 64	KG32B.T904.E
40 A	15 kW	64 x 64	KG41B.T904.E
63 A	22 kW	64 x 64	KG64B.T904.E
80 A	30 kW	64 x 64	KG80.T904.E
100 A	37 kW	64 x 64	KG100.T904.E
125 A	45 kW	88 x 88	KG125.T904.E
160 A	55 kW	88 x 88	KG160.T904.E

	A	C	F	G	L	H	M	D1	D2
KG20A, KG32A	48	4	48	111	61,3	54	36	5	10
KG20B, KG32B	64	4	64	111	61,3	54	48	5	10
KG41B, KG64B	64	4	64	132	66,5	64	48	5	10
KG80, KG100	64	4	70	184	81,8	80	48	5	10
KG125, KG160	88	5,5		300	98	108	68	6	13

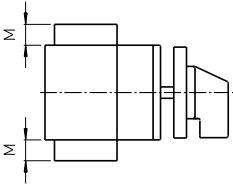
Tabana montaj ve uzatma mil ile, IP 40

Sürekli akım (I_w/I_{th})	řalt kps. AC-23B (A)	Ön etiket	Ürün kodu
25 A	7,5 kW	64 x 64	KG20B.T904/57.VE
32 A	11 kW	64 x 64	KG32B.T904/57.VE
40 A	15 kW	64 x 64	KG41B.T904/57.VE
63 A	22 kW	64 x 64	KG64B.T904/57.VE
80 A	30 kW	64 x 64	KG80.T904/57.VE
100 A	37 kW	64 x 64	KG100.T904/57.VE
125 A	45 kW	88 x 88	KG125.T904/57.VE
160 A	55 kW	88 x 88	KG160.T904/57.VE

	A	G	L	H	D3	E1	F1	F2	F3	F4
KG20B, KG32B	64	111	190	54	4,1	60	32	10	23,5	45,5
KG41B	64	132	190	64	4,1	70	37,5	12,5	28,5	53,5
KG64B	64	132	330	64	4,1	70	37,5	12,5	28,5	53,5
KG80	64	184	380	80	5,2	90	47,5	22,5	44,5	69,5
KG100	64	184	450	80	5,2	90	47,5	22,5	44,5	69,5

	A	G	L	H	D3	P	Q1	Q2
KG125, KG160	88	300	450	108	6	76	59-61	59-61

Yanal Yardımcı kontak, Toprak ve Nötr Klemensleri



KG20 – KG100C: 1 NO + 1 NC,
KG125 – KG317: 2 NO + 1 NC

Yanal Yardımcı Kontaklar (Ön panel montaj tipleri için)

KG20 – KG32B	K0.H010/A11-E
KG41 – KG64B	K1.H010/A11-E
KG80 – KG105C	K2.H010/A11-E
KG125 – KG160	K3A.H010/A21-E
KG210 – KG317	K3.H010/A21-E

Yanal Yardımcı Kontaklar (Tabana montaj tipleri için)

KG20 – KG32B	K0.H010/A11-VE
KG41 – KG64B	K1.H010/A11-VE
KG80 – KG105C	K2.H010/A11-VE
KG125 – KG160	K3A.H010/A21-VE
KG210 – KG317	K3.H010/A21-VE

	Toprak Klemesi	Nötr Klemensi
KG20 – KG32B	K0.H052/A	K0.H053/A
KG41 – KG64B	K1.H052/B	K1.H053/B
KG80 – KG100C	K2.H052/C	K2.H053/C

	M	
	Yanal Yardımcı Kontaklar	Yanal Toprak ve Nötr Klemensleri
KG20 – KG32B	10	13,5
KG41 – KG64B	11	16
KG80 – KG100C	11	22
KG125 – KG162	14	38
KG250 – KG317	14	52,5

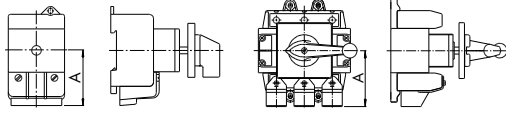
Terminal IP20 koruma kapakları

Klemens bağlantılı KG-şalter için



KG20 – KG80C

KG125 – KG315



Şalter tipi	2-kutuplu	3- ve 4-kutuplu
KG10A, KG10B	S0 M160/A12	S0 M160/A12 K2
	3-kutuplu	4-kutuplu
KG20A, KG20B, KG32A, KG32B	K0 M160/3	K0 M160/4
KG41, KG41B, KG64, KG64B	K1 M160/3	K1 M160/4
KG80, KG80C, KG100, KG100C	K2 M160/3	K2 M160/4
KG125, KG160	K3 M160/32	K3 M160/42
KG250, KG315	K3 M160/30	K3 M160/40
KG126 / 127, KG161 / 162	K3 M160/33	K3 M160/43
KG251 / 252, KG316 / 317	K3 M160/31	K3 M160/41
C316	Tek klemens için kapak	
	S3 M160/E06	

	A	A
KG10A / KG10B	30	KG126 / 127, KG161 / 162
KG20 – KG32B	47	KG251 / 252, KG316 / 317
KG41 – KG64B	49	112
KG80 – KG105C	66	109,5
KG125, KG160	76,2	
KG250, KG315	88	

Alüminyum miller (1 metrelik)

Kodlar

CA10, CA20, CG8, KG10, KG20 ve KG32 için

KG41, KG64, KG80, KG100 ve KG105 için

KG125, KG160, KG250, KG315 için

Mil Kodları

S0D.M099-99 (1 metre alüminyum mil)

S1B.M099-99 (1 metre alüminyum mil)

S2.M099-99 (1 metre alüminyum mil)

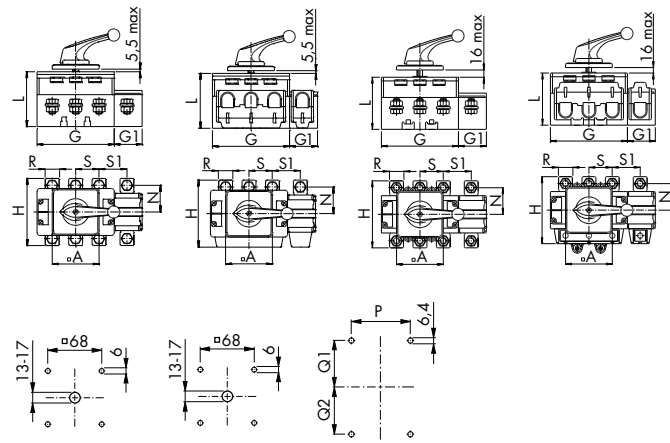
ÖNEMLİ !

KG64'e kadar (63 A) olan serinin terminalleri IP20 koruma sınıfı olup el temasına karşı yalıtımlıdır. Daha üst amperajlarda koruma kapakları kullanılarak IP20 koruma sınıfı elde edilebilir.

Pabuç bağlantılı, 3- ve 4-kutuplu devre kesici şalter



4-vidalı pano montajı



Tabana montaj

Nominal- sürekli akım (I_N/I_{th})	Vida bağlantıları üstte + Vida bağlantıları altta ¹	Vida bağlantıları üstte + Klemens bağlantıları altta ²
3-kutuplu, 4-kutuplu		
125 A	KG126	KG127
160 A	KG161	KG162
250 A	KG251	KG252
315 A	KG316	KG317

¹ Kutup değiştirici şalter, tel köprü yok ² Kutu

4-Vıdalı montaj	A	G	G1	H	L	N	R	S	S1
KG126, KG127, KG161, KG162	88	112	38	110	96	45	20	36	38
KG251, KG252, KG316, KG317	88	145	52,5	126	103	50	26	44	52,5

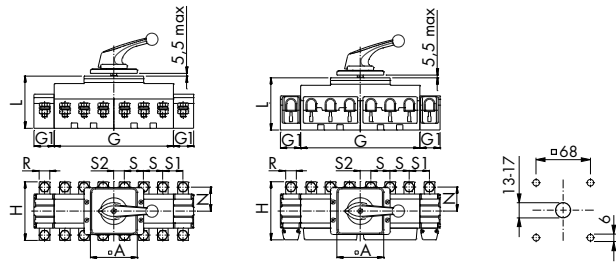
Tabana montaj	A	G	G1	H	L	N	R	S	S1
KG126, KG127, KG161, KG162	88	112	38	110	91	45	20	36	38
KG316, KG317	88	145	52,5	126	98	50	26	44	52,5

	P	Q1	Q2						
KG126, KG161	36	38-40	38-40						
KG127, KG162	36	38-40	59-61						
KG251, KG316	44	40-42	40-42						
KG252, KG317	44	40-42	70-72						

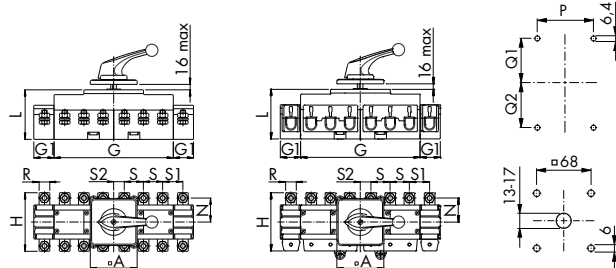
Pabuç bağlantılı, 6- ve 8-kutuplu devre kesici şalterler, 3- ve 4-kutuplu kutup değiştirici şalterleri



4 delikli pano kapağına montaj



Tabana montaj



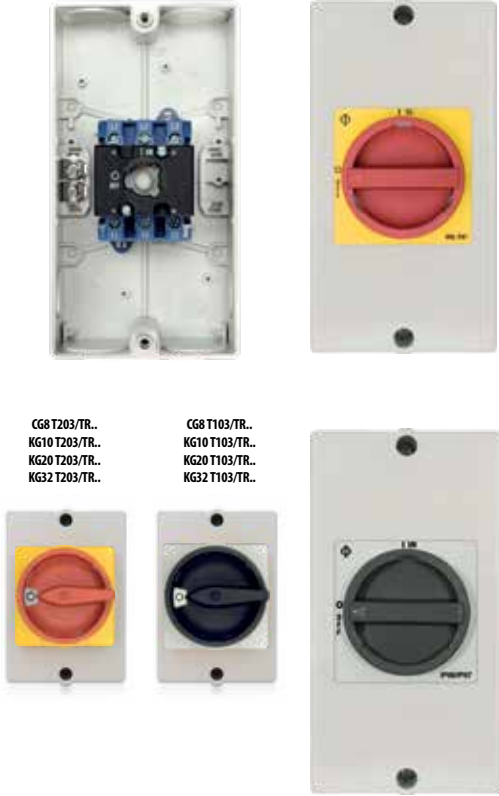
Nominal- sürekli akım (I_N/I_{th})	Vida bağlantıları üstte + Vida bağlantıları altta ¹	Vida bağlantıları üstte + Klemens bağlantıları altta ²
Devre kesici şalter 6- ve 8-kutuplu, yön değiştirme şalteri 3- ve 4-kutuplu		
125 A	KG126	KG127
160 A	KG161	KG162

¹ Kutup değiştirici şalter, tel köprü yok ² Kutu

	A	G	G1	H	L	N	R	S	S1
KG126, KG161	88	224	38	110	93	45	20	36	38
KG127, KG162	88	224	38	110	93	45	20	36	38








	P	Q1	Q2						
KG126, KG161	76	38-40	38-40						
KG127, KG162	76	38-40	59-61						

Mekanik mukavemeti yüksek, UV-ışınlarına dirençli ve bağlantı alanı geniş plastik kutular



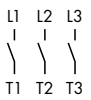
CG8 T203/TR...
KG10 T203/TR...
KG20 T203/TR...
KG32 T203/TR...

CG8 T103/TR...
KG10 T103/TR...
KG20 T103/TR...
KG32 T103/TR...

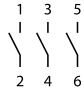
AC-230A/B	(I _{th})	Emniyet Şalteri Ürün kodu	Kol tipi	Ana Şalter Ürün kodu	Kol tipi
5,5 kW	20 A	CG8 T203/TR0033 KS51		CG8 T203/TR0033 KS51	
5,5 kW	20 A	KG10 T203/TR0033 KL51		KG10 T203/TR0033 KL51	
7,5 kW	25 A	KG20 T203/TR0033 KL51		KG20 T203/TR0033 KL51	
11 kW	32 A	KG32 T203/TR0033 KL51		KG32 T203/TR0033 KL51	
5,5 kW	20 A	KG10 T203/33 KS51V		KG10 T203/33 KS51V	
7,5 kW	25 A	KG20 T203/33 KL51V		KG20 T203/33 KL51V	
11 kW	32 A	KG32 T203/33 KL51V		KG32 T203/33 KL51V	
15 kW	40 A	KG41 T203/33 KL11V		KG41 T203/33 KL11V	
22 kW	63 A	KG64 T203/33 KL11V		KG64 T203/33 KL11V	
30 kW	80 A	KG80 T203/33 KL71V		KG80 T203/33 KL71V	
37 kW	100 A	KG100 T203/33 KL71V		KG100 T203/33 KL71V	
45 kW	125 A	KG105 T203/33 KL71V		KG105 T103/33 KL71V	
45 kW	125 A	KG125 T203/TR0034 TP1		KG125 T103/TR0034 TP1	
55 kW	160 A	KG160 T203/TR0034 TP1		KG160 T103/TR0034 TP1	
90 kW	250 A	KG250 T203/39 STM 1		KG250 T203/39 STM 1	
110 kW	315 A	KG315 T203/39 STM 1		KG315 T203/39 STM 1	
132 kW	315A	C316 T203/39 STM 1		C316 T203/39 STM 1	

	A	B	D1	D2	D3	E	F	H	L	L1	R	Q	
CG8 .../TR0033 KS51		85	2x20/25	20			110	80	120		40,1		
KG10 .../TR0033 KS51		85	2x20/25	20			110	80	120		40,1		
KG20 .../TR0033 KS51		85	2x20/25	20			110	80	120		40,1		
KG32 .../TR0033 KS51		85	2x20/25	20			110	80	120		40,1		
KG10 .../33 KS51V		85	2x20/25	20			110	90	120		17		
KG20 .../33 KL51V		85	2x20	20			150	82	160		17		
KG32 .../33 KL51V		85	2x20	20			150	82	160		17		
KG41 ... KL11V		100	2x25	25			178	93	190		17		
KG64 ... KL11V		100	2x25	25			178	93	190		17		
KG80 ... KL71V		145	2x40	25		124	229	107	250		17		
KG100, KG105... KL71V		145	2x40	25		124	229	107	250		17		
			kablo giriş ölçüleri										
KG125, KG160 ... TP1		250	2xM40/50, 2xM32/50 10xM25, 6xM20			222	332	202	360	-	73		
KG250, KG315 ... STM		88	280	2x20		1x28-60	254	534	180	560	110	73	9
C316 ... STM		130	280	2x20		1x28-60	254	534	230	560	110	86,5	9,2

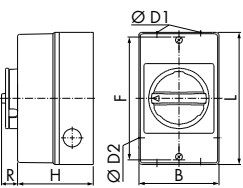
3-kutuplu KG



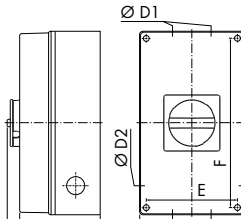
CG8



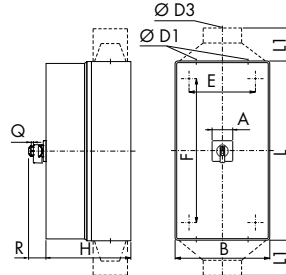
KS51V, KL51V, KL11V



KL71V



TP1
STM



UYARI !

STM ve TP1 kodlu kutulu şalterlerin koruma sınıfı IP65'dir

Mekanik mukavemeti yüksek, UV-ışınlarına dirençli ve bağlantı alanı geniş plastik kutular

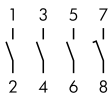


CG8 T203/TR...
KG10 T203/TR...
KG20 T203/TR...
KG32 T203/TR...

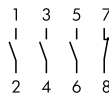
CG8 T103/TR...
KG10 T103/TR...
KG20 T103/TR...
KG32 T103/TR...



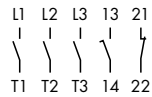
CG8 T.../TR0041 KS51



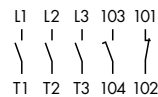
CG8 T.../TR0042 KS51



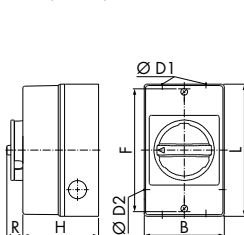
3-kutuplu yardımcı kontaklı KG



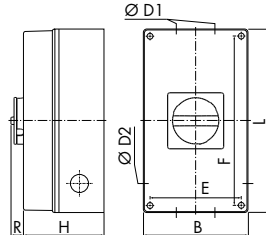
3-kutuplu yardımcı kontaklı C316



KS51V, KL51V, KL11V



KL71V

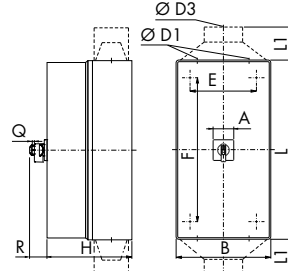


AC-23A/B	(I _{th})	Emniyet Şalteri / Ürün kodu	Kol tipi	Ana Şalter / Ürün kodu	Kol tipi
3 x 400 V	3-kutup	1 Yardımcı kontak			
5,5 kW	20 A	CG8 T203/TR0041 KS51 1NA		CG8 T103/TR0041 KS51 1NA	
5,5 kW	20 A	CG8 T203/TR0042 KS51 1NC		CG8 T103/TR0042 KS51 1NC	
3 x 400 V	3-kutup	2 Yardımcı kontak (1 NA, 1 NK)		2 Yardımcı kontak (1 NA, 1 NK)	
5,5 kW	20 A	KG10 T203/TR0040 KL51		KG10 T103/TR0040 KL51	
7,5 kW	25 A	KG20 T203/TR0040 KL51		KG20 T103/TR0040 KL51	
11 kW	32 A	KG32 T203/TR0040 KL51		KG32 T103/TR0040 KL51	
5,5 kW	20 A	KG10 T203/40 KS51V		KG10 T103/40 KS51V	
7,5 kW	25 A	KG20 T203/40 KL51V		KG20 T103/40 KL51V	
11 kW	32 A	KG32 T203/40 KL51V		KG32 T103/40 KL51V	
15 kW	40 A	KG41 T203/40 KL11V		KG41 T103/40 KL11V	
22 kW	63 A	KG64 T203/40 KL11V		KG64 T103/40 KL11V	
30 kW	80 A	KG80 T203/40 KL71V		KG80 T103/40 KL71V	
37 kW	100 A	KG100 T203/40 KL71V		KG100 T103/40 KL71V	
45 kW	125 A	KG105 T203/40 KL71V		KG105 T103/40 KL71V	
45 kW	125 A	KG125 T203/TR0041 TP1		KG125 T103/TR0041 TP1	
55 kW	160 A	KG160 T203/TR0041 TP1		KG160 T103/TR0041 TP1	
90 kW	250 A	KG250 T203/46 STM		KG250 T103/46 STM	
110 kW	315 A	KG315 T203/46 STM		KG315 T103/46 STM	
132 kW	315 A	C316 T203/46 STM		C316 T103/46 STM	

	A	B	D1	D2	D3	E	F	H	L	L1	R	Q
CG8 .../TR0041 KS51		85	2x20/25	20			110	80	120		40,1	
CG8 .../TR0042 KS51		85	2x20/25	20			110	80	120		40,1	
KG10 .../TR0040 KS51		85	2x20/25	20			110	80	120		40,1	
KG20 .../TR0040 KS51		85	2x20/25	20			110	80	120		40,1	
KG32 .../TR0040 KS51		85	2x20/25	20			110	80	120		40,1	
KG10 .../40 KS51V		85	2x20/25	20			110	90	120		17	
KG20 .../40 KL51V		85	2x20	20			150	82	160		17	
KG32 .../40 KL51V		85	2x20	20			150	82	160		17	
KG41 ... KL11V		100	2x25	25			178	93	190		17	
KG64 ... KL11V		100	2x25	25			178	93	190		17	
KG80 ... KL71V		145	2x40	25		124	229	107	250		17	
KG100, KG105 ... KL71V		145	2x40	25		124	229	107	250		17	
			kablo giriş ölçüleri									
KG125, KG160 ... TP1		250	2xM40/50, 2xM32/50 10xM25, 6xM20			222	332	202	360		73	
KG250, KG315 ... STM	88	280	2x20		1x28-60	254	534	180	560	110	73	9
C316 ... STM	130	280	2x20		1x28-60	254	534	230	560	110	86,5	9,2

CA10, CA20 ve CG8 kodlu şalterlerde UL sertifikası bulunmamaktadır.

TP1
STM



UYARI !

STM ve TP1 kodlu kutulu şalterlerin koruma sınıfı IP65'dir

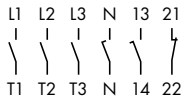
Mekanik mukavemeti yüksek, UV-ışınlarına dirençli ve bağlantı alanı geniş plastik kutular



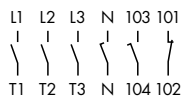
AC-23A/B	(I _{th})	Emniyet Şalteri Ürün kodu	Kol tipi	Ana Şalter Ürün kodu	Kol tipi
5,5 kW	20 A	KG10.T204/40.KS51V		KG10.T104/40.KS51V	
7,5 kW	25 A	KG20.T204/40.KL51V		KG20.T104/40.KL51V	
11 kW	32 A	KG32.T204/40.KL51V		KG32.T104/40.KL51V	
15 kW	40 A	KG41.T204/40.KL11V		KG41.T104/40.KL11V	
22 kW	63 A	KG64.T204/40.KL11V		KG64.T104/40.KL11V	
30 kW	80 A	KG80.T204/40.KL71V		KG80.T104/40.KL71V	
37 kW	100 A	KG100.T204/40.KL71V		KG100.T104/40.KL71V	
45 kW	125 A	KG105.T204/40.KL71V		KG105.T104/40.KL71V	
45 kW	125 A	KG125.T204/43.STM		KG125.T104/43.STM	
55 kW	160 A	KG160.T204/43.STM		KG160.T104/43.STM	
90 kW	250 A	KG250.T204/48.STM		KG250.T104/48.STM	
110 kW	315 A	KG315.T204/48.STM		KG315.T104/48.STM	
132 kW	315 A	C316.T204/46.STM		C316.T104/46.STM	

	A	B	D1	D2	D3	E	F	H	K	L	L1	R	Q	
KG10 ... KS51V		86	2 x 20/25	20			110	90	4,2	121		17		
KG20, KG32 ... KL51V		85	2 x 20/25	20			150	82	4,2	160		17		
KG41, KG64 ... KL11V		100	2 x 25	25			178	93	5,6	190		17		
KG80, KG100, KG105 ... KL71V		145	2 x 40/25	25			124	229	107	6,5	250	17		
KG125, KG160 ... STM		88	280	2 x 63, 1 x 20			254	354	180	7,0	380	73	9	
KG250, KG315 ... STM		88	280	2 x 20		1 x 28-60 2	254	534	180	7,0	560	110	73	9
C316 ... STM		130	280	2 x 20		1 x 28-60 2	254	534	230	7,0	560	110	86,5	9,2

KG

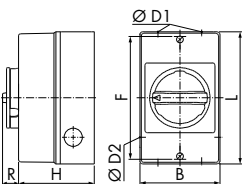


C316

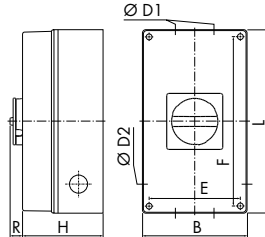


CA10, .CA20 ve CG8 kodlu şalterlerde UL sertifikası bulunmamaktadır.

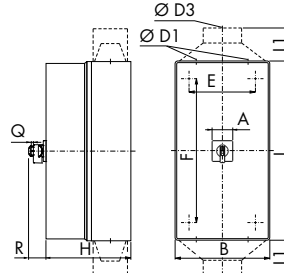
KS51V, KL51V, KL11V



KL71V



TP1
STM







UYARI

STM ve TP1 kodlu kutulu şalterlerin koruma sınıfı IP65'dir

Mekanik mukavemeti yüksek, UV-ışınlarına dirençli ve bağlantı alanı geniş plastik kutular

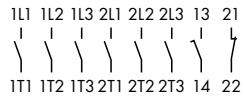


AC-23A/B	(I _{th})	Emniyet Şalteri Ürün kodu	Kol tipi	Ana Şalter Ürün kodu	Kol tipi
5,5 kW	20 A	KG10 T206/40 KS51V		KG10 T106/40 KS51V	
7,5 kW	25 A	KG20B T206/40 KL11V		KG20B T106/40 KL11V	
11 kW	32 A	KG32B T206/40 KL11V		KG32B T106/40 KL11V	
15 kW	40 A	KG41B T206/40 KL71V		KG41B T106/40 KL71V	
22 kW	63 A	KG64B T206/40 KL71V		KG64B T106/40 KL71V	
30 kW	80 A	KG80C T206/TR0041 TP1		KG80C T106/TR0041 TP1	
37 kW	100 A	KG100C T206/TR0041 TP1		KG100C T106/TR0041 TP1	
45 kW	125 A	KG105C T206/41 STM		KG105CT106/41 STM	
45 kW	125 A	KG125 T206/91 STM		KG125 T106/91 STM	
55 kW	160 A	KG160 T206/91 STM		KG160 T106/91 STM	
132 kW	275A	C316 T206/48 STM		C316 T106/48 STM	

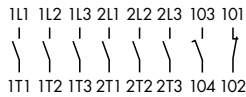
	A	B	D1	D2	D3	E	F	H	L	L1	R	Q	
KG10 ... KS51V		85	2 x 20/25	20			110	90	120		17		
KG20B, KG32B ... KL11V		100	2 x 25	25			178	93	190		17		
KG41B, KG64B ... KL71V		145	2 x 40	25			124	229	107	250	17		
KG80C, KG100C ... TP1		250	kablo giriş ölçüleri 2xM40/50, 2xM32/50 10xM25, 6xM20				222	332	202	360	-	73	
KG105C... STM	88	200	2 x 40/50, 3 x 20				172	272	172	300	49,3		
KG125, KG160 ... STM	88	300	2 x 63, 1 x 20				272	372	172	400	73	9	
C316 ... STM	130	380	2 x 20				354	534	280	560	110	86,5	9,2

CA10, .CA20 ve CG8 kodlu şalterlerde UL sertifikası bulunmamaktadır.

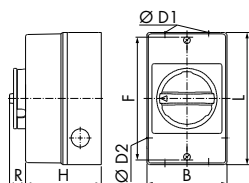
6-kutuplu yardımcı kontaklı KG C316



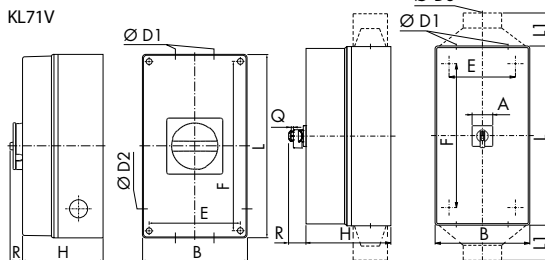
6-kutuplu yardımcı kontaklı



KS51V, KL51V, KL11V



KL71V







UYARI !



STM ve TP1 kodlu kutulu şalterlerin koruma sınıfı IP65'dir

Mekanik mukavemeti yüksek, UV-ışınlarına dirençli ve bağlantı alanı geniş plastik kutular



Vidalı	Şalt kps.	Emniyet Şalteri Ürün kodu	Kol tipi	Ana Şalter Ürün kodu	Kol tipi
M25	5,5 kW	KG10 T203/D-A076 KS51V		KG10 T103/D-A050 KS51V	
M25	7,5 kW	KG20 T203/D-A159 KL51V		KG20 T103/D-A126 KL51V	
M25	11 kW	KG32 T203/D-A117 KL51V		KG32 T103/D-A061 KL51V	
M25	15 kW	KG41 T203/D-A145 KL11V		KG41 T103/D-A087 KL11V	
M25	22 kW	KG64 T203/D-A173 KL11V		KG64 T103/D-A103 KL11V	
M40	30 kW	KG80 T203/D-A108 KL71V		KG80 T103/D-A061 KL71V	
M40	37 kW	KG100 T203/D-A120 KL71V		KG100 T103/D-A068 KL71V	
M50	45 kW	KG125 T203/D-A082 STM		KG125 T103/D-A070 STM	
M63	55 kW	KG160 T203/D-A077 STM		KG160 T103/D-A066 STM	
M63	90 kW	KG250 T203/D-A075 STM		KG250 T103/D-A073 STM	
28-60 mm	110 kW	KG315 T203/D-A034 STM¹		KG315 T103/D-A043 STM ¹	
M72	132 kW	C316 T203/D-A037 STM		C316 T103/D-A025 STM	

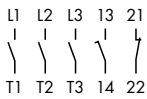
Kablo-Ø Ekran

	KG10	9 – 11
	KG20 – KG64	12 – 16
	KG80/KG100	23 – 29
	KG125 – KG250	34 – 40
	KG315/C316	46 – 52

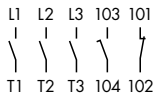
EMC-uyumlu bağlantılar için Acil durum ve tamir-bakım şalterleri, geniş tabanlı ekranlama klipsleri ve bir normalde açık, bir normalde kapalı olmak üzere iki yardımcı kontağı

Frekans konvertorunu kapatmak için kullanılacak yardımcı kontak, ana kontaklar açılmadan 20 ms. önce kapanarak devre dışı kalabilir.

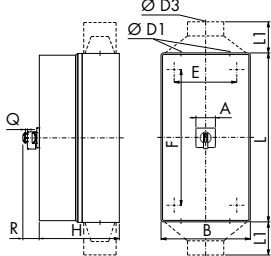
3-kutuplu yardımcı kontaklı KG



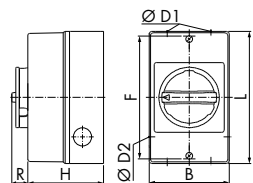
3-kutuplu yardımcı kontaklı C316



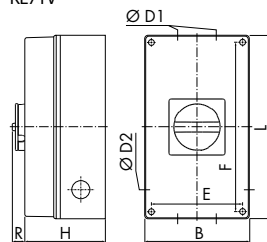
STM



KS51V, KL51V, KL11V



KL71V

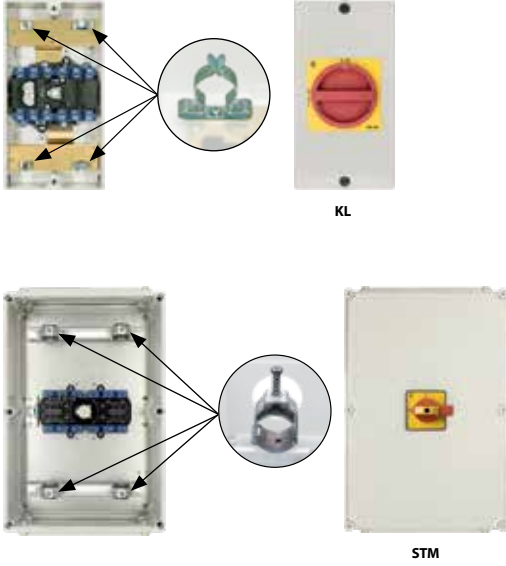


	A	B	D1	D2	D3	E	F	H	L	L1	R	Q
KG10 ... KS51V		85	2 x 20/25	20			110	90	120		17	
KG20, KG32 ... KL51V		85	2 x 20/25	20			150	82	160		17	
KG41, KG64 ... KL11V		100	2 x 25	25			178	93	190		17	
KG80, KG100 ... KL71V		145	2 x 40	25		124	229	107	250		17	
KG125, ... STM	88	280	2 x 50 1 x 20			254	534	180	560		73	9
KG160, KG250 ... STM	88	280	2 x 63 1 x 20			254	534	180	560		73	9
KG315 ... STM	88	280	2 x 20		1 x 28-60 ¹	254	534	180	560	110	73	9
C316 ... STM	130	280	2 x 72 1 x 20			354	534	280	560		86,5	9,2

UYARI 

Frekans konvertorlu çalışma için şalter seçiminde motorun daha yüksek kayıplarla çalıştığı ve yaklaşık %10 oranında daha yüksek akım çekebileceği dikkate alınmalıdır.

Mekanik mukavemeti yüksek, UV-ışınlarına dirençli ve bağlantı alanı geniş plastik kutular



Vidalı	Şalt kps.	Emniyet Şalteri Ürün kodu	Kol tipi	Ana Şalter Ürün kodu	Kol tipi
M25	7,5 kW	KG20B T206/D-A059 KL11V		KG20B T106/D-A046 KL11V	
M25	11 kW	KG32B T206/D-A054 KL11V		KG32B T106/D-A040 KL11V	
M40	15 kW	KG41B T206/D-A052 KL71V		KG41B T106/D-A032 KL71V	
M40	22 kW	KG64B T206/D-A066 KL71V		KG64B T106/D-A038 KL71V	
M50	30 kW	KG80C T206/D-A070 STM		KG80C T106/D-A055 STM	
M50	37 kW	KG100C T206/D-A060 STM		KG100C T106/D-A049 STM	
M63	45 kW	KG125 T206/D-A020 STM		KG125 T106/D-A031 STM	
M63	55 kW	KG160 T206/D-A040 STM		KG160 T106/D-A024 STM	
M63	75 kW	C200-4 T206/D-A001 STM		C200-4 T106/D-A001 STM	
M72	132 kW	C316 T206/D-A050 STM		C316 T106/D-A033 STM	

Kablo-Ø Ekran

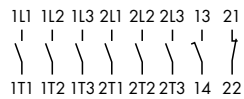
	KG20B/KG32B	12 – 16
	KG41B/KG64B	23 – 29
	KG80C/KG100C	28 – 34
	KG125/KG160/C200-4	34 – 40
	C316	46 – 52

EMC-uyumlu bağlantılar için Acil durum ve tamir-bakım şalterleri, geniş tabanlı ekranlama klipsleri ve bir normalde açık, bir normalde kapalı olmak üzere iki yardımcı kontaklı

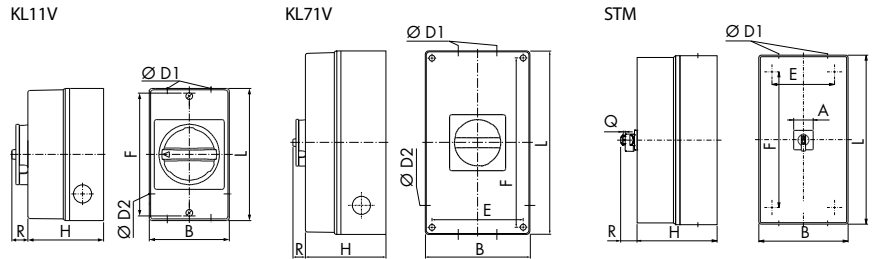
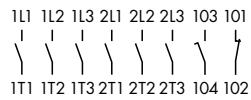
Frekans konvertörünü kapatmak için kullanılacak yardımcı kontak, ana kontaklar açılmadan 20 ms. önce kapanarak devre dışı kalabilir.

	A	B	D1	D2	E	F	H	L	R	Q
KG20B, KG32B ... KL11V		100	2 x 25	25		178	93	190	17	
KG41B, KG64B ... KL71V		145	2 x 40	25	124	229	107	250	17	
KG80C, KG100C ... STM	88	280	2 x 50 1 x 20		254	354	180	380	49,3	10
KG125, KG160 ... STM	88	380	2 x 63 1 x 20		354	534	180	560	73	9
C200-4 ... STM	88	380	2 x 63 1 x 20		354	534	230	560	73	9
C316 ... STM	130	380	2 x 72 1 x 20		354	534	280	560	86,5	9,2

6-kutuplu yardımcı kontaklı KG

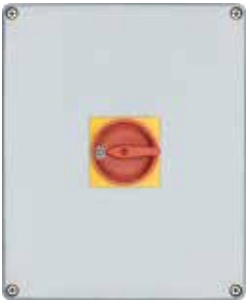
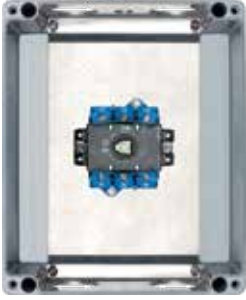


6-kutuplu yardımcı kontaklı C200-4/C316



UYARI

Frekans konvertörlü çalışma için şalter seçiminde motorun daha yüksek kayıplarla çalıştığı ve yaklaşık %10 oranında daha yüksek akım çekebileceği dikkate alınmalıdır.

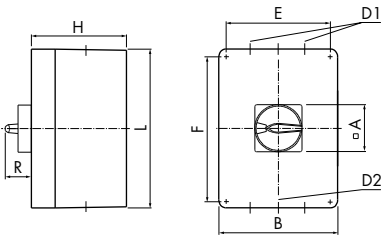
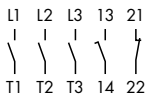


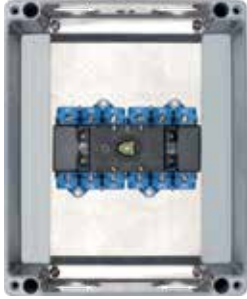
AC-23A/B	(I _{th})	Emniyet Şalteri Ürün kodu	Ana Şalter Ürün kodu
7,5 kW	25 A	KG20B T203/D-A135 GKM	KG20B T103/D-A102 GKM
11 kW	32 A	KG32B T203/D-A095 GKM	KG32B T103/D-A048 GKM
15 kW	40 A	KG41B T203/D-A127 GKM	KG41B T103/D-A076 GKM
22 kW	63 A	KG64B T203/D-A145 GKM	KG64B T103/D-A079 GKM
30 kW	80 A	KG80 T203/D-A096 GKM	KG80 T103/D-A049 GKM
37 kW	100 A	KG100 T203/D-A102 GKM	KG100 T103/D-A053 GKM
45 kW	125 A	KG125 T203/D-A056 GKM	KG125 T103/D-A043 GKM
55 kW	160 A	KG160 T203/D-A048 GKM	KG160 T103/D-A035 GKM
90 kW	250 A	KG250 T203/D-A048 GKM	KG250 T103/D-A058 GKM
110 kW	315 A	KG315 T203/D-A038 GKM	KG315 T103/D-A040 GKM

Malzeme : DIN EN 1706 EN AC-AİSi 12 (Fe)
Darbe mukavemeti : > 7 Joule EN 50014 Standardı
Boyama : Elektrostatik boyama
Renk Tonu : RAL 7001, gümüş grisi

	A	B	D1	D2	E	F	H	L	R
KG20B, KG32B	64	122	2 x M25	2 x M25	82	106	90	120	40,1
KG41B, KG64B	64	180	1 x M40 1 x M20	1 x M40	130	160	100	180	40,1
KG80, KG100	64	230	2 x M50 1 x M20	2 x M50	180	260	110	280	40,1
KG125, KG160	88	230	2 x M50	2 x M50 1 x M20	180	310	180	330	49,3
KG250, KG315	88	310	2 x M63	2 x M63 1 x M20	262	382,5	180	400	49,3

3-kutuplu yardımcı kontaklı



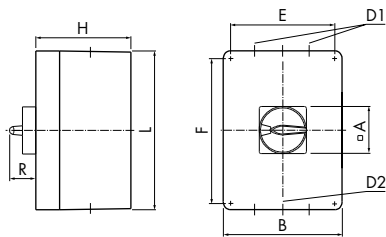
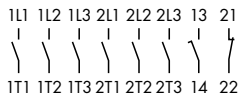


AC-23A/B	(I _{th})	Emniyet Şalteri Ürün kodu	Ana Şalter Ürün kodu
7,5 kW	25 A	KG20B T206/D-A043 GKM	KG20B T106/D-A038 GKM
11 kW	32 A	KG32B T206/D-A045 GKM	KG32B T106/D-A029 GKM
15 kW	40 A	KG41B T206/D-A039 GKM	KG41B T106/D-A029 GKM
22 kW	63 A	KG64B T206/D-A050 GKM	KG64B T106/D-A033 GKM
30 kW	80 A	KG80 T206/D-A045 GKM	KG80 T106/D-A033 GKM
37 kW	100 A	KG100 T206/D-A034 GKM	KG100 T106/D-A026 GKM
45 kW	125 A	KG125 T206/D-A017 GKM	KG125 T106/D-A017 GKM
55 kW	160 A	KG160 T206/D-A034 GKM	KG160 T106/D-A018 GKM

Malzeme : DIN EN 1706 EN AC-AİSi 12 (Fe)
Darbe mukavemeti : > 7 Joule EN 50014 Standardı
Boyama : Elektrostatik boyama
Renk Tonu : RAL 7001, gümüş grisi

	A	B	D1	D2	E	F	H	L	R
KG20B, KG32B	64	180	2 x M25	2 x M25	106	82	100	180	40,1
KG41B	64	230	2 x M40 1 x M20	2 x M40	180	260	110	280	40,1
KG64B	64	230	2 x M50 1 x M20	2 x M50	180	260	110	280	40,1
KG80, KG100	64	230	2 x M50 1 x M20	2 x M50	180	260	110	280	40,1
KG125, KG160	88	400	2 x M63 2 x M20	2 x M63	382,5	262	180	310	49,3

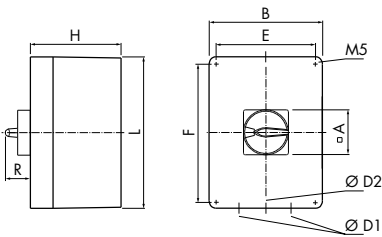
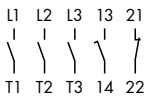
6-kutuplu yardımcı kontaklı





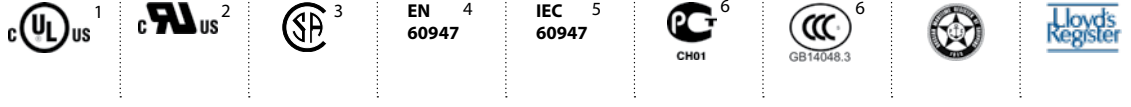
AC-23A/B	(I _{th})	Emniyet Şalteri Ürün kodu	Ana Şalter Ürün kodu
7,5 kW	25 A	KG20.T203/NLB512.IKN	KG20.T103/NLB522.IKN
11 kW	32 A	KG32.T203/NLB512.IKN	KG32.T103/NLB522.IKN
15 kW	40 A	KG41.T203/NLB512.IKN	KG41.T103/NLB522.IKN
22 kW	63 A	KG64.T203/NLB512.IKN	KG64.T103/NLB522.IKN
30 kW	80 A	KG80.T203/NLB512.IKN	KG80.T103/NLB522.IKN
37 kW	100 A	KG100.T203/NLB512.IKN	KG100.T103/NLB522.IKN

	A	B	D1	D2	E	F	H	K	L	R
KG20, KG32	64	100	2 x 25	1 x 20	0	130	110	7,0	160	40,1
KG41, KG64	64	100	2 x 25	1 x 20	0	170	110	7,0	200	40,1
KG80, KG100	64	160	2 x 40	1 x 20	110	200	120	7,0	250	40,1



BİLGİ

4 kutup ve 6 kutup istekleriniz için satış birimimizle irtibata geçebilirsiniz.



Tip (alfanümerik olarak dizilmiştir)	CULUS	CURUS	CSA	EN	IEC	GOST	CCC	Russian Mar. Register of Shipping	EMEA
Kumanda şalterleri									
C125	A		A	C	C	A	A		
C315		A	A	C	C	A	A		
C80	A		A	C	C	A	A		
CA10/B	A		A	C	C	A	A	A	A
CA20/B	A		A	C	C	A	A	A	
CA4	A		A	C	C	A		A	
CG8/B	A		A	C	C	A			
L1200		A	A	C	C				
1250/1		A	A	C	C				
L1600, L2000			A	C	C				
L350/1, L630/1, L1000/1		A	A	C	C				
L400	A		A	C	C				
L600, L800		A	A	C	C				
Ana Kumanda, Acil Durum ve Devre Kesici Şalterler ⁷									
C316		A	A	C	C	A	A		C
KG10/A/B	A		A	C	C	A			
KG100, KG100C	A		A	C	C	A	A	A	
KG125	A		A	C	C	A	A		
KG126, KG127		A	A	C	C	A	A		
KG160	A		A	C	C	A	A		
KG161, KG162		A	A	C	C	A	A		
KG20/A/B	A		A	C	C	A	A	A	A
KG210	A		A	C	C	A			
KG211, KG212		A	A	C	C	A			
KG250	A		A	C	C	A	A		
KG251, KG252		A	A	C	C	A	A		
KG315	A		A	C	C	A	A		
KG316, KG317		A	A	C	C	A	A		
KG32/A/B	A		A	C	C	A	A	A	A
KG41/B	A		A	C	C	A	A	A	A
KG64/B	A		A	C	C	A	A	A	A
KG80	A		A	C	C	A	A	A	A
KG80C	A		A	C	C	A	A	A	

A = Onaylı şalter C = Yönetmeliklere uygun şalterler

¹ ABD ve Kanada Ulusal Standartları - „Listeleme-Programı”nda onaylanmış bulunmaktadır. Dosya no. E35541, Kategori Kontrol Numarası NLRV ve NLRV7. Dosya no E60262, Kategori Kontrol Numarası NRNT ve NRNT7. ² (UL-Recognized Industrial Component) adı altında ABD ve Kanada Ulusal Standartları- .Dosya no. E35541, Kategori Kontrol Numarası NLRV2 ve NLRV8. ³ Kanada Standartları Kurum Dosya No. 13002, Class No. 321105 veya 465204. ⁴ Seri olarak üretilen endüstriyel şalt cihazları markalamaya tabi değildir, buna rağmen geçerli yönetmeliklere uyma zorunluluğu bulunmaktadır. Cihazın özellikleri ile ilgili yönetmeliklerde yazılı değerleri üretici kendi sorumluluğunda dokümanede talep edilen değerlerin tam olarak karşılandığını beyan eder. ⁵ IEC test markası ile ilgili hiçbir onayı ve tanımlamayı ön görmüyor. ⁶ Onayın gerekli olduğu yerlerde, bunun mutlaka siparişte ayrıca belirtilmesi gerekir. ⁷ KG-Serisi şalter tipleri UL508 ve CSA-22.2 No: 14-15'e göre "motor devrelerindeki kullanımı için şalterler" olarak onaylanmış olup sadece branşman hatlarında kullanılabilirler. Kutu içindeki şalterler onaylı değildir ⁸TD... ve D... ile onaylanmıştır. Bu nedenle özel şalterler T000... ve WA... ile onaylanmamıştır. | Ayrıntılı onaylar için: www.krausnaimer.com.tr Kılavuz

Kardeş Elektrik tesislerinde imal edilen CA10, CA20, C26, C32, C42, C80, L160 ve L230 serisi şalterler tabloda verilen standartların teknik şartlarını karşılamakta olup belirtilen belgelere sahip değildir.

Alternatif akımlı çalışma

Sık anahtarlama	Seyrek anahtarlama	Tipik kullanım yerleri
AC-20A	AC-20B	Yüksüz kapatma ve açma
AC-21A	AC-21B	Düşük aşırı yük dahil olmak üzere rezistif yükleri açma-kapama
AC-22A	AC-22B	Düşük aşırı yük dahil olmak üzere rezistif ve endüktif yükleri açma-kapama
AC-23A	AC-23B	Motorları veya diğer yüksek endüktif yükleri açma-kapama
	AC-3	Kafesli motorlar: yol verme, çalışma esnasında devreyi kesme
	AC-15	Elektromanyetik yükü kumanda etmek (> 72 VA)

Doğru akımlı çalışma

Sık anahtarlama	Seyrek anahtarlama	Tipik kullanım yerleri	Devre kesme akımı
DC-13		Elektromıknatısların kumanda edilmesi	$6 \times I_e$
DC-20A	DC-20B	Yüksüz kapatma ve açma	-
DC-21A	DC-21B	Düşük aşırı yük dahil olmak üzere omik yükleri açma-kapama	$1,5 \times I_e$
DC-22A	DC-22B	Düşük aşırı yük dahil olmak üzere omik ve endüktif yükleri açma kapama (örneğin şönt motorlar)	$4 \times I_e$
DC-23A	DC-23B	Yüksek endüktif yükleri açma-kapama (örneğin seri motorlar)	$4 \times I_e$

(Kaynak: EN 60947 ve EN 60204)

Kavramların açıklanması

Bir şalt cihazının kullanım kategorisi

Pratikteki uygulamaların önemli bir grubunu karşılamak için seçilmekte olan bir şalt cihazının işletme koşullarını dikkate alan şartların birleşimi söz konusu olmaktadır. Bu amaç için devre kapatma kapasitesi, devre açma kapasitesi ve diğer belirgin özellikler, ilgili akım devrelerinin verileri, uygulamayı karşılayacak koşullar ve ekipmanın çalışma durumu bilinmesi gerekmektedir.

Yük şalterleri

İşletmede belirlenen aşırı yük de dahil olmak üzere işletme koşulları altında elektrik devresindeki akımların geçiş yolunu açan, kapatan ve taşıyan, diğer taraftan kısa devre gibi alışılmışın dışındaki koşullar altında bu akımları belirli süre ile taşıyabilen mekanik şalt cihazlarıdır.

Devre kesici şalterler

Açık konumda kesme fonksiyonunun sağlanması için belirlenen koşulları karşılayan mekanik şalt cihazlarıdır.

Güç devresi devre kesici şalterler

Açık konumda bir kesme (ayırma) mesafesi için belirlenen koşulları yerine getiren mekanik şalt cihazlarıdır.

Kesme fonksiyonu

Güvenlik nedenlerinden dolayı bütün tesisi veya tesisin bir kısmını elektrik güç kaynağından ayıran veya bu kaynağı devre dışı bırakan fonksiyon.

Ana şalter (şebekeden ayırma donanımı)

Ana şalterin seçiminde yükte kesici şalterle kesici şalter arasındaki fark ayırılmamalıdır.

Yükte kesici şalterler, en az AC-23B kullanım şartlarına dayanıklı olmalıdır. Kesici şalterde ise yük devresini kontaktör üzerinden kapatmayı temin eden bir yardımcı kontak bulunmalıdır. Kesici şalterin seçiminde sürekli çalışma akımı dikkate alınır. Yardımcı kontakın yeterli bir AC-15 şalt kapasitesi olmalıdır.

Yükte kesici şalter ana şalter olarak kullanıldığında kapatma kapasitesi dikkate alınmalıdır. Bu şalterler, makinedeki en büyük motorun frenlendiği zaman çektiği akım ile diğer bütün kullanıcıların çektiği akımların toplam değerini karşılayacak güçte olmalıdır. Ayrıca kullanıcılar için ölçülen işletme akımlarının toplamı şalterin izin verilen sürekli akım değerini aşmamalıdır.

Acil Kapatma Fonksiyonlu şalterler için de aynı seçim kriterleri geçerlidir.